

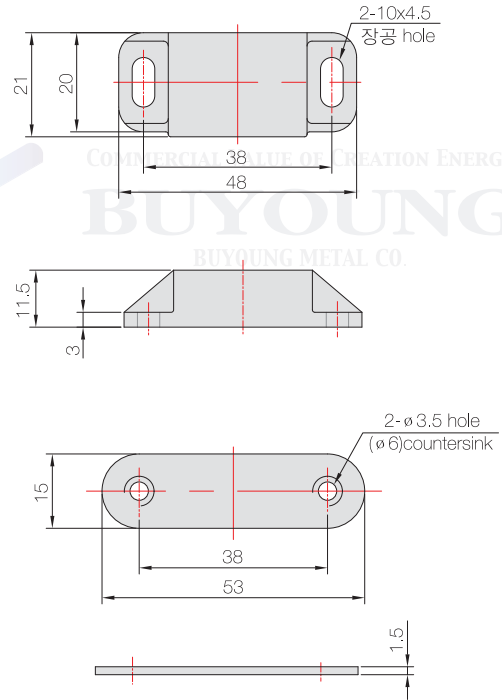
## 반도체 자석(P.O.M Magnetic Catches)

## BY3-56-2, BY3-56-3

- 재질** | • 케이스 : 아세탈  
• 자석 : 네오디뮴 자석
- 특징** | • 내부에 강력한 영구 자석인 네오디뮴 자석이 들어 있어 자력이 강함  
• 전체가 밀봉되어 있는 구조로 스크래치나 분진 발생이 거의 없음  
• 부착 후 자력이 옆 방향으로 나오는 제품

- Materials** | • Case : Polyacetal(P.O.M)  
• Magnetic : Neodymium
- Features** | • Because neodymium magnet that contains a powerful and permanent magnet is inside, magnetism is strong.  
• There is not almost a scratch or outcrop of dust because the whole structure is airtight.  
• After attaching, this is a product which the magnetism comes out to the side.

## BY3-56-2



## BY3-56-3

