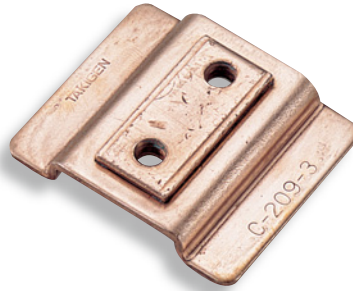


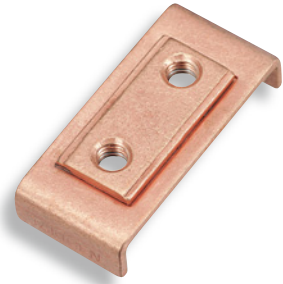
접지 단자 EARTH TERMINALS



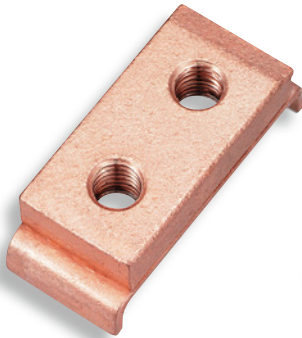
C-209-1



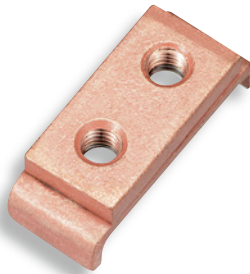
C-209-3



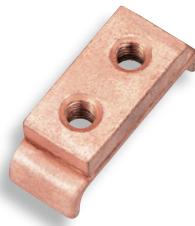
C-209-5



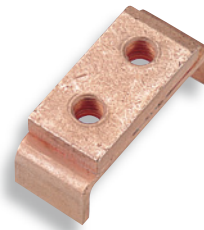
C-1209-15



C-1209-14



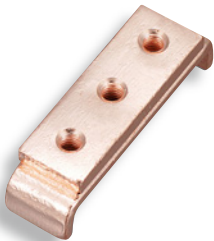
C-1209-13



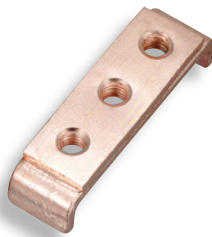
C-209-14



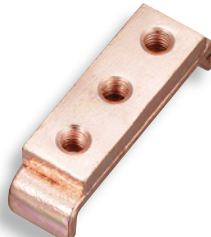
C-209-24



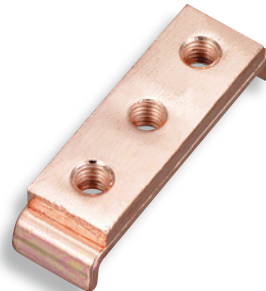
C-209-31



C-209-32



C-209-33

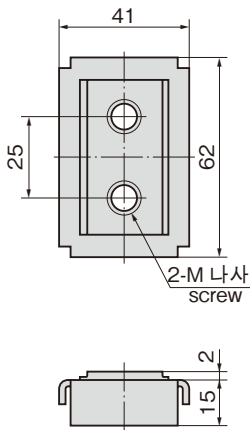


C-209-34

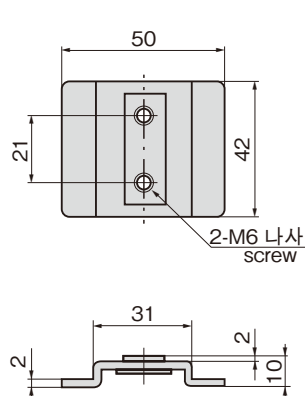


C-209-35

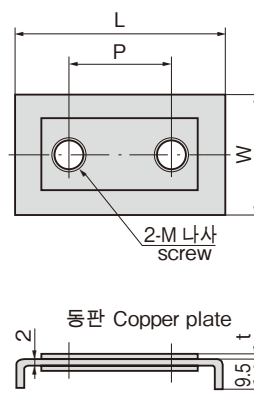
[C-209-1·2]



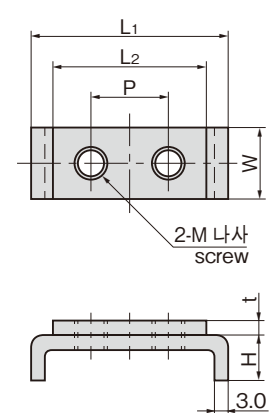
[C-209-3]



[C-209-4·5]



[C-209-11~15]



| 상품번호 Product No. | RoHS | CAD | L | W | P | t | M | 제품질량(g) Mass | 코드 Code | 단가 Price | 수량가격 Bulk Price 수량 Quantity 단가 Price |
|---------------------|------|-------|----|----|----|---|-----|-----------------|------------|-------------|---|
| C-209-1 | ● | 2D/3D | | | | | M10 | 90 | 20512 | | |
| C-209-2 | ● | 2D/3D | | | | | M8 | 90 | 20513 | | |
| C-209-3 | ● | 2D/3D | | | | | | 50 | 20514 | | |
| C-209-4 | ● | 2D/3D | 64 | 37 | 25 | 2 | M10 | 74 | 21190 | | |
| C-209-5 | ● | 2D/3D | 50 | 23 | 21 | 2 | M6 | 38 | 21191 | | |

●: RoHS 대응품 ▲: RoHS 에 대응 가능합니다.

※대량 주문은 더 저렴해집니다.

| 분전반의 정격 전류(A) Distribution board rated current | 접지선의 굵기 Ground wire thickness 공칭 직경 Nominal diam. | 공칭 단면적 Nominal sectional area | 나사의 공칭(최소) Screw nominal size(Min.) |
|--|--|----------------------------------|--|
| 50이하 less | 2mm | | M5 |
| 51~100 | | 5.5mm ² | M6 |
| 101~225 | | 14mm ² | M8 |
| 226~400 | | 22mm ² | M10 |
| 401~600 | | 38mm ² | |



C-1209
스테인레스

C-209
철재

C-209-M
황동재

잠
입
장
치
주
변
기
캐
치
너

C

확스너

래치 자물쇠

도어 캐치

스내치
록

컨트롤
센터

그레이팅
록

공업용
자물쇠

전자파
대책

패킹

창틀·
카드 홀더

고무 다리
그로메트
(Grommet)

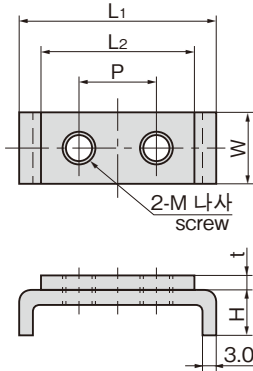
주변기기
(C)

프리저
외장식

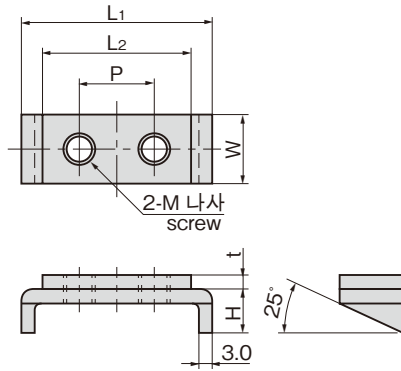
래싱
시스템

PERIPHERA EQUIPMENT

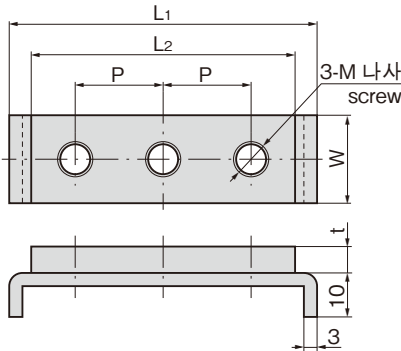
[C-1209-13~15]



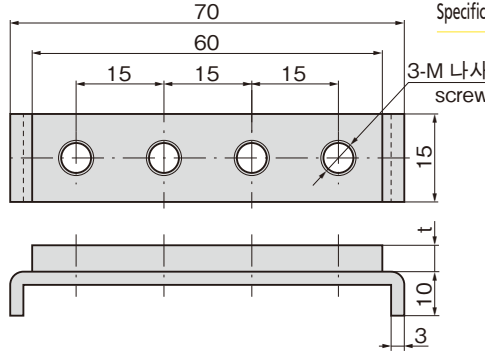
[C-209-21~25]



[C-209-31~35]



[C-209-41·43]



[C-1209]

- 사 양 ●재질: 스테인레스 강판(SUS304)
접속부는 구리 버스 바(C1100BB)
●표면 마무리: 구리 도금

[C-209]

- 사 양 ●재질: 냉간압연 강판(SPCC)
접속부는 구리 버스 바(C1100BB)
●표면 마무리: 구리 도금
용 도 ●배분전반·큐비클

[C-1209]

- Speci- ●Material: Stainless steel plate (SUS304)
fications Connecting section: Copper
buss bar (C1100BB)
●Finish: Copper plating

[C-209]

- Speci- ●Material: Cold rolled steel plate (SPCC)
fications Connecting section: Copper
buss bar (C1100BB)
●Finish: Copper plating

Specific use ●Power/distribution boards and cubicles

| 상품명 Product No. | RoHS | CAD | L1 | L2 | W | H | P | t | M | 제품질량(g) Mass | 코드 Code | 단가 Price | 수량 Quantity | 가격 Bulk Price |
|--------------------|------|-------|----|----|----|----|----|----|-----|-----------------|------------|-------------|----------------|------------------|
| C-1209-13 | ● | 3D | 40 | 30 | 15 | 10 | 15 | 6 | M6 | 38 | 23664 | | | |
| C-1209-14 | ● | 3D | 50 | 40 | 20 | 10 | 20 | 6 | M8 | 66 | 23665 | | | |
| C-1209-15 | ● | 3D | 60 | 50 | 25 | 10 | 25 | 10 | M10 | 132 | 23666 | | | |
| C-1209-23 | ● | | 40 | 30 | 15 | 13 | 15 | 6 | M6 | 37 | 24010 | | | |
| C-1209-24 | ● | | 52 | 40 | 20 | 15 | 20 | 6 | M8 | 64 | 24011 | | | |
| C-209-11 | ● | 2D/3D | 40 | 30 | 15 | 10 | 15 | 5 | M5 | 26 | 21821 | | | |
| C-209-12 | ● | 2D/3D | 40 | 30 | 15 | 10 | 15 | 3 | M6 | 36 | 21822 | | | |
| C-209-13 | ● | 2D/3D | 40 | 30 | 15 | 10 | 15 | 6 | M6 | 38 | 21823 | | | |
| C-209-14 | ● | 2D/3D | 50 | 40 | 20 | 10 | 20 | 6 | M8 | 66 | 21824 | | | |
| C-209-15 | ● | 2D/3D | 60 | 50 | 25 | 10 | 25 | 10 | M10 | 132 | 21825 | | | |
| C-209-21 | ● | 2D/3D | 40 | 30 | 15 | 13 | 15 | 5 | M5 | 26 | 21826 | | | |
| C-209-22 | ● | 2D/3D | 40 | 30 | 15 | 13 | 15 | 3 | M6 | 36 | 21827 | | | |
| C-209-23 | ● | 2D/3D | 40 | 30 | 15 | 13 | 15 | 6 | M6 | 38 | 21828 | | | |
| C-209-24 | ● | 2D/3D | 52 | 40 | 20 | 15 | 20 | 6 | M8 | 72 | 21829 | | | |
| C-209-25 | ● | 2D/3D | 60 | 50 | 25 | 15 | 25 | 10 | M10 | 135 | 21830 | | | |
| C-209-31 | ● | 2D/3D | 55 | 45 | 15 | 15 | 15 | 5 | M5 | 48 | 23538 | | | |
| C-209-32 | ● | 2D/3D | 55 | 45 | 15 | 15 | 15 | 3 | M6 | 36 | 23539 | | | |
| C-209-33 | ● | 2D/3D | 55 | 45 | 15 | 15 | 15 | 6 | M6 | 52 | 23540 | | | |
| C-209-34 | ● | 2D/3D | 70 | 60 | 20 | 20 | 20 | 6 | M8 | 88 | 23541 | | | |
| C-209-35 | ● | 2D/3D | 85 | 75 | 25 | 25 | 25 | 10 | M10 | 192 | 23542 | | | |
| C-209-41 | ● | 3D | | | | | | 5 | M5 | 62 | 23667 | | | |
| C-209-43 | ● | 3D | | | | | | 6 | M6 | 68 | 23668 | | | |

●: RoHS 대응품 ▲: RoHS 에 대응 가능합니다. ※대량 주문은 더 저렴해집니다.

[플러스 마이너스 타입] Phillips-standard-head screw

| 상품명 Product No. | RoHS | CAD | L1 | L2 | S | W | M | 코드 Code | 단가 Price | 수량 Quantity | 가격 Bulk Price |
|--------------------|------|-----|----|-----|-----|-----|-----|------------|-------------|----------------|------------------|
| C-209CS-M5×10 | ● | 3D | 10 | 3.5 | 8.0 | 1.2 | M5 | 23838 | | | |
| C-209CS-M5×15 | ● | 3D | 15 | | | | | 23839 | | | |
| C-209CS-M6×10 | ● | 3D | 10 | 4.0 | 10 | 1.2 | M6 | 23841 | | | |
| C-209CS-M6×15 | ● | 3D | 15 | | | | | 23840 | | | |
| C-209CS-M8×15 | ● | 3D | 15 | 5.5 | 13 | 1.4 | M8 | 23842 | | | |
| C-209CS-M8×20 | ● | 3D | 20 | | | | | 23843 | | | |
| C-209CS-M10×16 | ● | 3D | 16 | 7.0 | 17 | 2.0 | M10 | 23844 | | | |
| C-209CS-M10×20 | ● | 3D | 20 | | | | | 23845 | | | |

●: RoHS 대응품 ▲: RoHS 에 대응 가능합니다. ※대량 주문은 더 저렴해집니다.

[마이너스 타입] Standard-head screw

| 상품명 Product No. | RoHS | CAD | L1 | L2 | S | W | M | 코드 Code | 단가 Price | 수량 Quantity | 가격 Bulk Price |
|--------------------|------|-----|----|-----|-----|-----|-----|------------|-------------|----------------|------------------|
| C-209-M5×10 | ● | 3D | 10 | 3.5 | 8.0 | | M5 | 23276 | | | |
| C-209-M5×15 | ● | 3D | 15 | | | | | 23277 | | | |
| C-209-M6×10 | ● | 3D | 10 | 4.0 | 10 | | M6 | 23278 | | | |
| C-209-M6×15 | ● | 3D | 15 | | | | | 23279 | | | |
| C-209-M8×15 | ● | 3D | 15 | 5.5 | 13 | 1.6 | M8 | 23280 | | | |
| C-209-M8×20 | ● | 3D | 20 | | | | | 23281 | | | |
| C-209-M10×16 | ● | 3D | 16 | 7.0 | 17 | 2.0 | M10 | 23282 | | | |
| C-209-M10×20 | ● | 3D | 20 | | | | | 23283 | | | |

●: RoHS 대응품 ▲: RoHS 에 대응 가능합니다. ※대량 주문은 더 저렴해집니다.

접지 단자용 그린 볼트
Green bolts for earth terminals



C-209-M

[마이너스 타입]
Standard-head screw



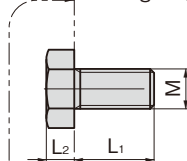
C-209CS-M

[플러스 마이너스 타입]
Phillips-standard-head screw



도장 범위(헤드부 그린)

Coating range (head green)



- 재질: 황동봉(C2700W)
- 표면 마무리: 아크릴 수지 열처리 도장 (그린)

- Material: Brass bar (C2700W)
- Finish: Acrylic resin baked (green)