



KOGANEI

제어기기 종합 카탈로그

HIGH CYCLE SOLENOID VALVE 하이 사이클 전자 밸브 INDEX

RoHS지령의 대응제품 변경내용 및 시기에 관해서는 서문22페이지를 참조하여 주십시오.

특징 · 사양 일람 _____ 610
치수도 · 취급 요령과 주의 사항 _____ 611

G010
010
025
030
EA EB
050
100
200
JA
JC JE
G110 G180
110
180
112 182
F
240
PA PB
300
430
600
하이 사이클
환형
공기 작동 밸브
체크 밸브
셔틀 밸브
퀵 이그저스트
수동기기 작동밸브
TAC
각형 진공 밸브
환형 진공 밸브
PC 외이어링
케이블 어셈블리



주의

사용하시기 전에 서문 44페이지의 [안전상의 주의]를 반드시 읽어 주십시오.

G010
010
025
030
EA EB
050
100
200
JA
JC JE
G110 G180
110
180
112 182
F
240
PA PB
300
430
600
하이 사이클
환경
공기 작동 밸브
체크 밸브
셔틀 밸브
퀵 이그저스트
수동기기 작동밸브
TAC
각형 진공 밸브
환경 진공 밸브
PC 와이어링
케이블 어셈블리

하이사이클 전자밸브

주문 기호

HV160E1-2 DC24V

장치의 성능 향상을 지원하는 하이 사이클 전자 밸브.

■ 포핏 타입의 심플 구조로 신뢰를 제공합니다.

플랫 형상의 가동자(可動子)와 분리식의 밸브 본체에서 밸브 시트부의 충격과 관성 질량을 최소한으로 줄여 고 빈도 작동에서의 높은 신뢰성을 약속합니다.

■ 높은 내구성으로 메인テナンス 비용을 대폭 적으로 감소시켜 줍니다.

5억 회의 긴 수명으로, 메인テナンス의 간격을 연장. 손실 시간을 최소한으로 줄여, 장치의 고효율 가동을 약속합니다.

사양 일람

사양

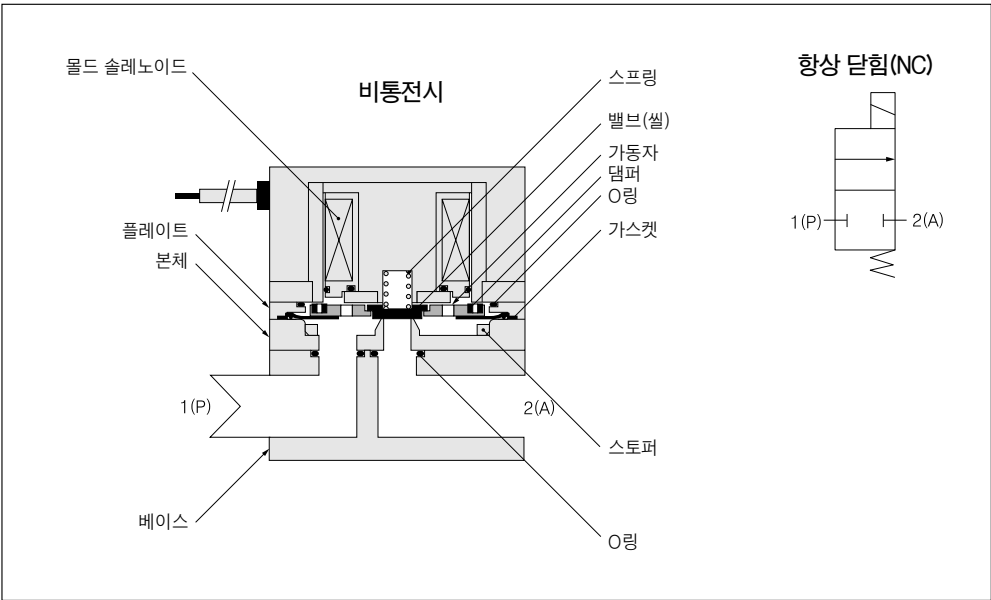
항목	기본 형식		HV160E1-2
사용 유체			공기
작동 방식			직동형
포트 수			2
포지션 수			2
밸브 기능			항상 닫힘(NC)
유량 특성	음속 컨덕턴스C	dm ³ /(s · bar) ^{※1}	1.4
	유효단면적[Cv값]	mm ²	7.0[0.39]
배관 접속 규격			Rc 1/4
급유			필요 없음
사용 압력 범위	MPa		0 ~ 0.7
보증 내압력	MPa		1.05
응답 시간 ON시 / OFF시	ms		10이하 / 5이하
최고 작동 빈도	Hz		25
사용 온도 범위(주위 공기와 사용 유체)	℃		5 ~ 50
내충격	m/s ²	횡 방향	1373.0
		종 방향	294.2
설치 방향			자유
수명	회수		5×10 이상
질량	g		300

※1 : 음속 컨덕턴스의 값은 계산 값으로 실측 값이 아닙니다.
 ※2 : 공기 압력 0.5MPa, 정격 전압 인가 시의 값입니다. 또한, 플라이 호일 다이오드 등으로 서지 대책을 실시하면 응답 시간은 길어집니다.

전기사양

항목	정격 전압	DC24V
방식		DC 솔레노이드
사용 전압 범위	V	21.6 ~ 26.4(24 ± 10%)
전류 값(정격 전압 인가 시)	mA	420(10W)
절연 저항	MΩ	100 이상
결선 방식과 리드선 길이		그로밋 식 : 300mm
리드선의 색		빨간색

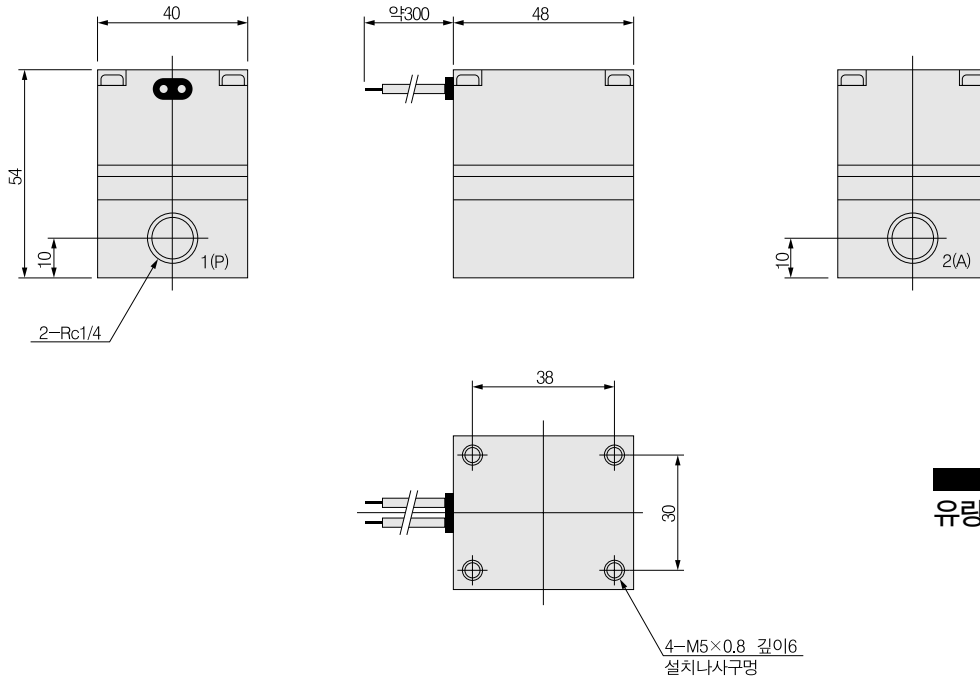
작동 원리와 표시 기호



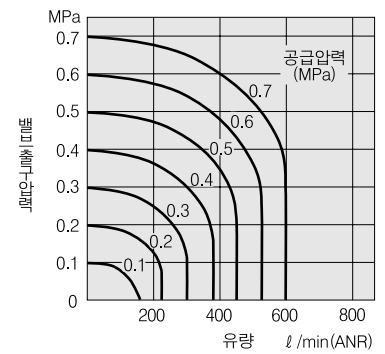
주요부 재질

명칭	재질
본체	알루미늄합금(알마이트)
가동자	전자 스테인리스
밸브(셀)	합성 고무(우레탄)
댐퍼	합성 고무(우레탄)

치수도 (mm)



유량 특성

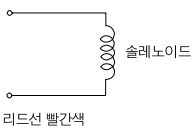


취급 요령과 주의 사항



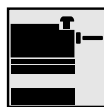
솔레노이드

내부 회로



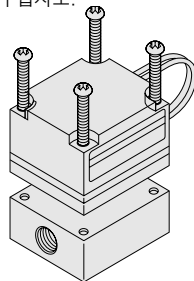
통전 시간

하이 사이클 전자 밸브는 통전 시간이 길면 성능 저하나 기능 정지를 초래할 경우가 있습니다. 연속 통전 시간은 30 초 이내에서 사용해 주십시오. 또한, DUTY 비(ON시간 / OFF시간)는 1 이하에서의 작동으로 해주십시오. 덧붙여, 위의 제약을 넘는 통전 시간에서 사용하고자 하시는 경우에는 가까운 영업소와 상담해 주십시오.



밸브의 교환

하이 사이클 전자 밸브는 솔레노이드와 밸브 본체를 베이스(배관부)에서 분리할 수 있는 구조로 되어 있으므로 배관을 분리하지 않고 쉽게 밸브를 교환할 수 있습니다. 밸브 상면의 4개의 멈춤 나사를 풀고, 솔레노이드와 밸브 본체를 베이스에서 분리해 주십시오.



교환용 밸브 본체(솔레노이드 포함)만의 주문 기호는 HV160E1-2M입니다.



밸브 본체를 분해하지 마십시오.

G010
010
025
030
EA EB
050
100
200
JA
JC JE
G110 G180
110
180
112 182
F
240
PA PB
300
430
600
하이 사이클
환형
공기 작동 밸브
체크 밸브
셔틀 밸브
퀵 이그저스트
수동기기 작동밸브
TAC
각형 진공 밸브
환형 진공 밸브
PC 와이어링
케이블 어셈블리