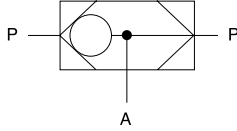


# 서틀 밸브

## S125, S250

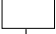
### 표시 기호



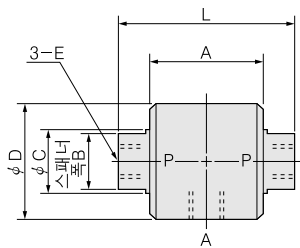
### 사양

항목	형식	S125	S250
배관 접속 구경		1/8	1/4
유효 단면적 [Cv값]	mm <sup>2</sup>	6.0[0.30]	14[0.72]
사용 유체		공기	
사용 압력 범위	MPa	0.07 ~ 0.9	
보증 내압력	MPa	1.35	
사용온도범위(주위공기와 사용 유체) °C		0 ~ 60	
급유		불필요	
질량	g	50	160

### 주문기호

**S**  배관접속구경  
**125** : Rc1/8  
**250** : Rc1/4

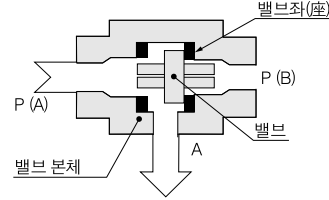
### 치수도 (mm)



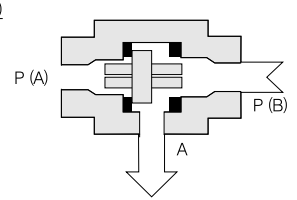
		mm					
형식	E	L	A	B	C	D	
<b>S125</b>	Rc1/8	43	29	14	15	30	
<b>S250</b>	Rc1/4	62	40	24	26	45	

### 작동 원리와 주요부 재질

#### ● 작동 상태 <A>



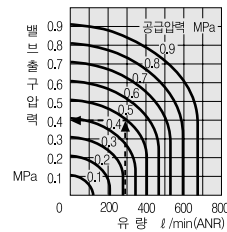
#### ● 작동 상태 <B>



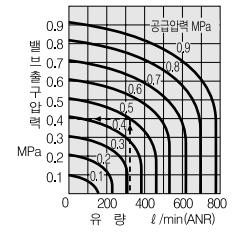
부품	재질
본체	알루미늄 합금(알마이트)
밸브 본체	나일론
밸브 좌(座)	합성 고무

### 유량특성

#### S125



#### S250

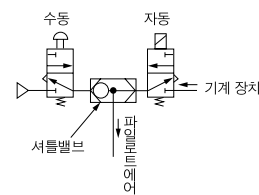


#### 그림을 보는 방법

공급 압력 0.5MPa에서 유량 300 l/min(ANR)일 때, 밸브 출구 압력은 0.4MPa가 됩니다.

### 사용 예

#### 자동 · 수동 전환



#### 다수의 장소에서 파일럿 에어의 전환

