

콘크리트 벽돌 & 블록



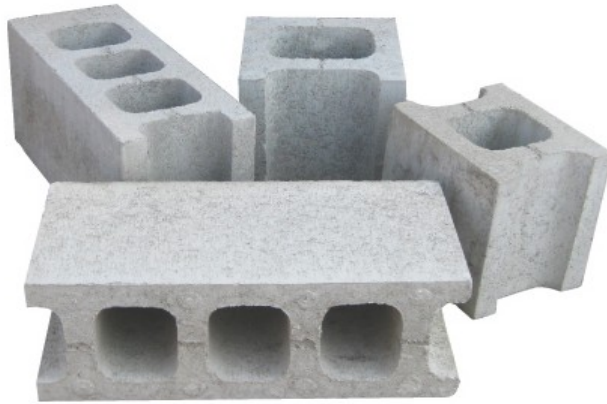
● 사양

구 분	치수(mm)			중량/개 (kg)
	길이	높이	두께	
기본벽돌	190	57	90	2.0
이형벽돌	흠벽돌, 둥근 모접기벽돌과 같이 기본벽돌과 동일한 크기인 것의 치수 및 허용차는 기본벽돌에 준한다.			

구 분	치수(mm)			중량/개 (kg)
	길이	높이	두께	
흠벽돌 A형	190	124	90	3.5
흠벽돌 B형	190	57	90	1.8
흠벽돌 C형	190	57	90	2.0



속빈 블록 & SSB·SHB·HB

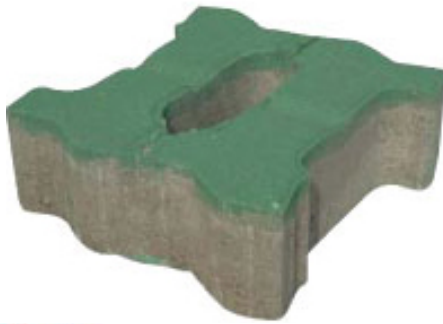


사양

구 분	치수(mm)			중량/개 (kg)
	길이	높이	두께	
기본블록	390	190	190	17.0
			150	14.0
			100	9.5
이형블록	가로근용 블록, 모서리용 블록과 같이 기본블록과 동일한 크기인 것의 치수 및 허용차는 기본블록에 준한다.			

구 분	치수(mm)			중량/개 (kg)
	길이	높이	두께	
온마감 (SSB)	390	190	190,150,100	C종 블록
반마감 (SHB)	190	190		
반블록 (HB)	190	190		





◦제품 특징점

- 시공성이 우수 (취급이 용이)
- 호환성이 좋음 (기존 U형 블록과 연계시공이 가능)
- 블록으로 주차선 표시가능 (페인트칠 필요없음)
- 잔디번식이 용이 (답압 방지 홈 구성)

◦제품 사양

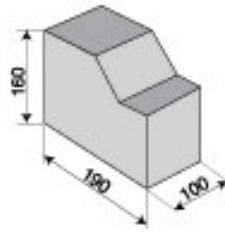
품 명	치 수(mm)	m ² 당 수량(개)	시공 권장지역
잔디블록	225 x 225 x 80	19.5	주차장 등

◦시공 사진





〈조경블록〉



〈조경블록 시공사진〉

•제품 사양

품 명	치수(mm)	m ² 당 수량(개)	시공 권장지역
조경블록	190x160x100	10	화단, 산책로, 공원, 도로 등



〈인터로킹 블록〉

◦제품 색상



◦제품 특징점

1. 우수한 기계적 성질

- 마모/충격에 강함
- 하중에 강함
- 결합식으로 포장면의 뒤틀림이 없음
- 기후의 영향을 적게 받음
- 반영구적인 수명

2. 다양한 색상/디자인

- 뛰어난 시각적 효과
- 컴퓨터 그래픽에 의한 시공디자인

3. 경제성

- 보도용, 차도용 인터로킹 블록

구 분	보차도용 콘크리트 인터로킹 블록	콘크리트 포장	아스팔트 포장
내구성	강	약	보통
시공후 사용시기	즉시사용	시공후 20일	가열가소후
경제적 필요유무	무	무	유
사용범위	무제한	제한	보차도
재사용	가능	불가능	불가능
동결에 의한 피해	없음	많다(금이 감)	많다(금이 감)
대형차량운행	가능	철근콘크리트는 가능하 나 수명이 짧다	피해가 크다
유류에 의한 저항력	있음	있음	없음
온도격차에 대한 저항력	있음	약하다	없음
색채사용	가능	가능하나 매우 비싸다	가격이 비싸다
수명	영구적	보통	일정기간 사용
다양성과 미관	좋다	조화가 안됨	보통
재포장시 경비	최소	비싸다	비싸다
품질관리	기계제작으로 균일	현장에서 제작	곤란

• I₂ 형 블록



〈평면도〉

투수

수분을 투수하여 열섬현상을 완화시켜 환경개선 효과가 있는 제품입니다.

품명	m ² 당 수량(개)	두께(mm)	m ² 당 중량(kg)
I ₂ 형 블록	50	60	135
		80	175

• I₃ 형 블록



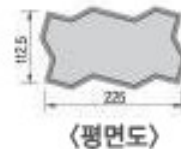
〈평면도〉

투수

수분을 투수하여 열섬현상을 완화시켜 환경개선 효과가 있는 제품입니다.

품명	m ² 당 수량(개)	두께(mm)	m ² 당 중량(kg)
I ₃ 형 블록	38	60	130
		80	170

• U형 블록

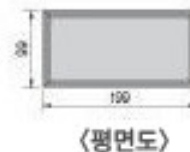


투수

수분을 투수하여 열섬현상을 완화시켜 환경개선 효과가 있는 제품입니다.

품명	m ² 당 수량(개)	두께(mm)	m ² 당 중량(kg)
U형 블록	39	60	130
		80	175

• I₂ 플러스 소형 고압블록

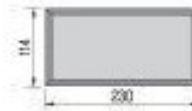


투수

수분을 투수하여 열섬현상을 완화시켜 환경개선 효과가 있는 제품입니다.

품명	m ² 당 수량(개)	두께(mm)	m ² 당 중량(kg)
I ₂ 플러스 소형 고압블록	50	60	135
		80	175

• I3 플러스 소형 고압블록



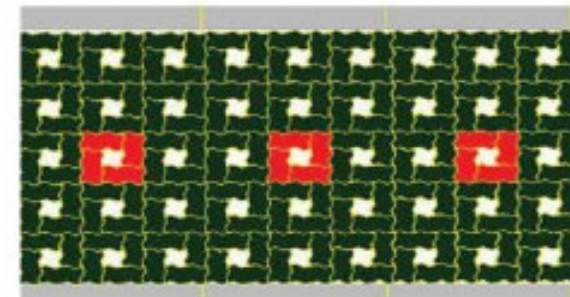
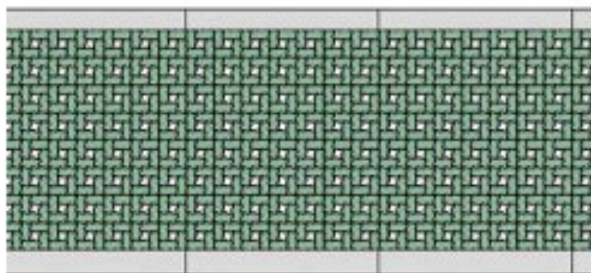
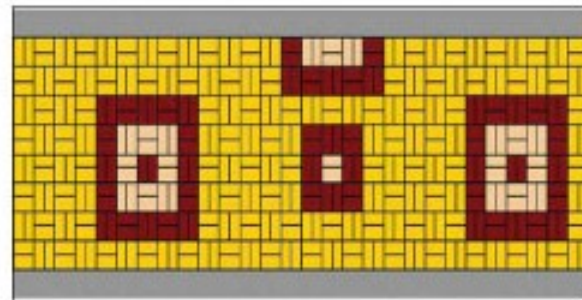
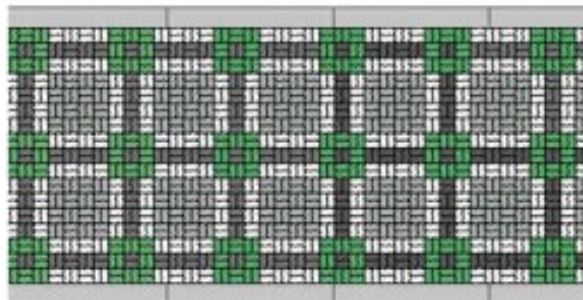
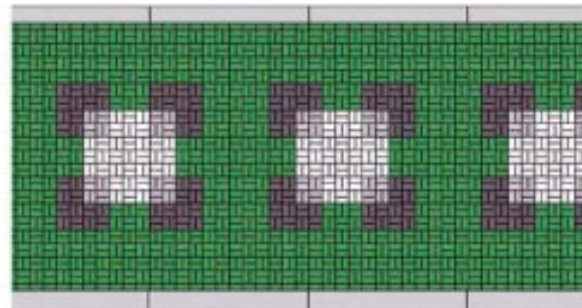
〈평면도〉

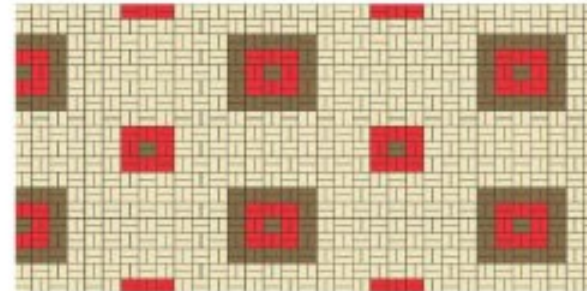
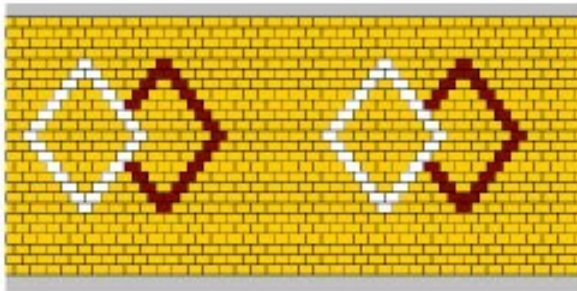
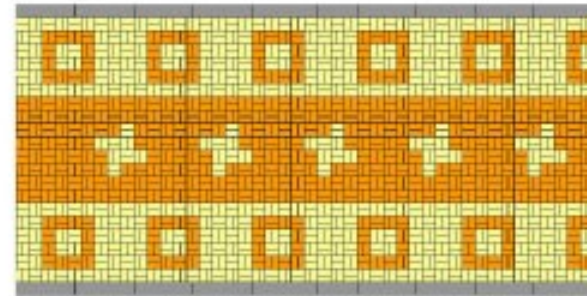
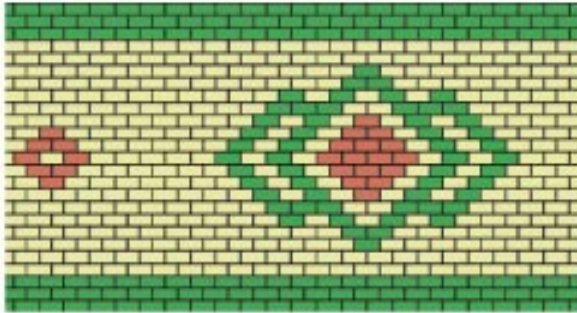
투 수

수분을 투수하여 열섬현상을 완화시켜 환경개선 효과가 있는 제품입니다.

품 명	m ³ 당 수량(개)	두께(mm)	m ³ 당 중량(kg)
I3 플러스 소형 고압블록	38	60	130
		80	170

◦ 제품 조립도





◦시공 사진





〈보강토옹벽블록〉



〈보강토옹벽블록 시공사진〉

◦ 제품 특징점

1. 시공성

- 잡석 기초로 기초처리가 간단하며 근입 깊이의 감소로 순 공사비가 절감됨
- 텃채움 잡석 및 속채움 잡석처리로 별도의 배수처리가 필요없음(옹벽전면배수)
- 별도의 비계랑이 필요없으므로 현장주변이 청결하여, 공사비 절감효과를 가져옴
- 자연석면처리로 친환경적이며 방음효과가 좋음
- 소음이나 건설 공해의 규제가 엄격한 도심지에서의 공사가 유리
- 곡선처리 및 직선처리가 가능하며 옹벽의 형태를 다양하게 디자인 할 수 있음
- 보강재의 부식 우려가 적어 반 영구적

2. 미관

- 유색블록을 이용하여 각종문의 및 상호, 문양을 이용한 축조가 가능
- SPLIT처리로 자연석과 같은 느낌을 주며 여러가지 무늬도 가능하고 자연친화적임

3. 경제성

- 구조물의 높이가 3~4M 이상 높을 경우 매우 경제적
- 주 자재가 가성제품으로 운반 및 취급이 간편하고 부설토는 현장 토사를 유용하므로 재료비 및 운반비가 절감됨
- 간편한 시공으로 공기단축으로 인한 공사비가 절감됨
- 콘크리트 옹벽과는 달리 소요 부지 면적확보에 따른 보상비가 필요치 않음

4. 옹벽고

- 다른공법과는 달리 높이제한이 없으며 임의의 곡선처리가 가능

5. 지진에 대한 안전성

- 블록식 옹벽은 연성구조물로 지진에 대한 동적하중을 옹벽자체에서 흡수하는 높은 감소율로 인하여 지진에 대한 안전한 구조물로 평가받고 있음

◦제품 사양

품 명	치 수(mm)	m ³ 당 수량	개당 중량(kg)	강도
보강토옹벽블록	528 x 480 x 200	10.0	54	240kg/cm ²

◦시공 순서 사진



(1) 터파기



(2) 기초설치



(3) 첫단쌓기



(4) 고정핀설치 및 상단블럭쌓기



(5) 그리드 포설



(6) 블럭속채움 및 뒤채움



(7) 보강토부설 및 다짐

◦시공 사진



