



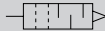
배기크리너

FA Series

배기소음과 오일미스트를 제거

● 접속구경 : Rc $\frac{3}{8}$ ~Rc2

JIS 기호



■ 제품 개요

쾌적한 작업환경 구현과 밸브·실린더 등 공압기기로부터 되는 Dust, Oilmist를 제거하며, 또한 배기소음을 제거 청정한 환경을 구현

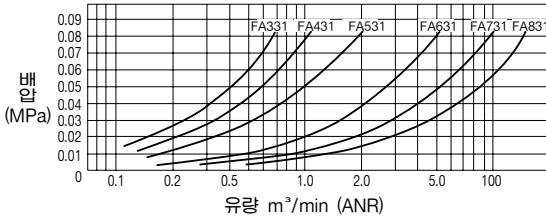
■ 주요 특징

- 소음효과 35dB이상
- 오일 미스트 회수효율 99.9%이상
- 다양한 기종으로 처리유량은 0.3~10m³/min (ANR)
- 간단한 드레인 제거

■ 사양

| 항목 | FA331-10A | FA431-15A | FA531-20A | FA631-25A | FA731-40A | FA831-50A |
|----------------------------------|---------------|---------------|---------------|-----------|-----------------|-----------|
| 접속구경 Rc | $\frac{3}{8}$ | $\frac{1}{2}$ | $\frac{3}{4}$ | 1 | 1 $\frac{1}{2}$ | 2 |
| 유효단면적 mm ² | 16 | 33 | 55 | 165 | 330 | 550 |
| 최대처리유량 m ³ /min (ANR) | 0.3 | 0.6 | 1 | 3 | 6 | 10 |
| 최고사용온도 | 65℃ | | | | | |
| 소음효과 | 35dB이상 | | | | | |
| 오일미스트회수율 | 99.9%이상 | | | | | |
| 저장유량 cm ³ | 80 | 130 | 150 | 250 | 350 | 550 |
| 제품중량 Kg | 0.2 | 0.3 | 0.4 | 0.6 | 1.1 | 1.5 |
| 브라켓트형변(옵션) | B351-10A | B451-15A | B551-20A | B651-25A | - | - |

■ 유량특성



■ 기종선정방법

배기크리너는 사용회로의 공기소비량에 따라서 기종을 선정합니다.

- (1) 사용할 액튜에이터의 공기소비량을 계산합니다.
- (2) 계산한 공기소비량을 1.4배 합니다.
- (3) 1.4배한 공기소비량을 초과하는 처리유량을 갖는 기종으로 선정합니다.

아래 그림은 1.4배한 각사이즈의 에어실린더 공기소비량입니다. 기종선정을 할 때 이용해 주십시오.

■ 형번호표시방법

FA 3 31-10A-B

배기크리너

① 시리즈구분

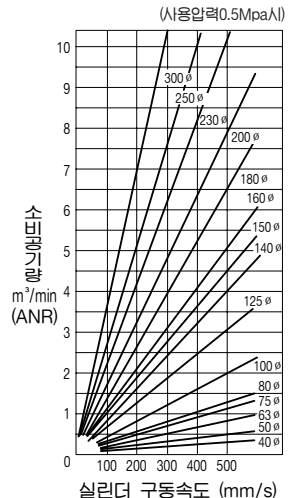
④ 접속구경
주1

⚠ 주의사항

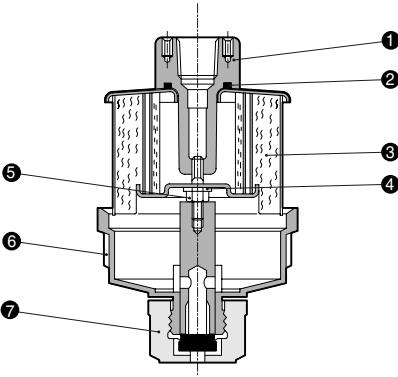
- 주1 : 접속구경이 NPT나사인 경우에는 A호청을 붙이지 마십시오.
- 주2 : FA731, FA831은 브라켓 옵션은 없습니다.

④ 옵션
주2

| 기종 | 내용 |
|---------|---------------------|
| ① 시리즈구분 | |
| 3 | 컴팩트 |
| 4 | 표준 |
| 5 | 대형 |
| 6 | 대형 |
| 7 | 대구경 |
| 8 | 대구경 |
| ② 접속구경 | |
| 시리즈 | 3 4 5 6 7 8 |
| 10A | Rc $\frac{3}{8}$ ● |
| 15A | Rc $\frac{1}{2}$ ● |
| 20A | Rc $\frac{3}{4}$ ● |
| 25A | Rc1 ● |
| 40A | Rc1 $\frac{1}{2}$ ● |
| 50A | Rc2 ● |
| ③ 옵션 | |
| B | 브라켓 ● ● ● ● ● ● |



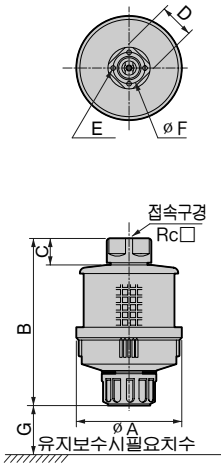
■ 내부구조및부품리스트



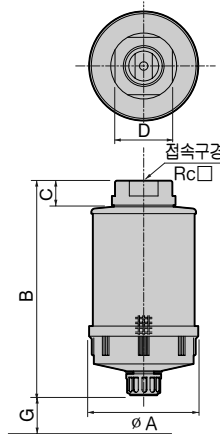
| No. | 부품명 | 재질 | | | | | |
|-----|---------------|-------------------|-------|-------|-------|-------|-------|
| | | FA331 | FA431 | FA531 | FA631 | FA731 | FA831 |
| 1 | 아답타조립(Assy) | 알루미늄합금 다이캐스트, 강 | | | | | |
| 2 | O링 | 니트릴고무 | | | | | |
| 3 | 엘레멘트조립(Assy) | 알루미늄합금, 강, 유리섬유 | | | | | |
| 4 | 가스켓 | 폴리아세탈수지 | | | | | |
| 5 | 너트 | 강 | | | | | |
| 6 | 케이스조립(Assy) | 폴리카보네이트수지, 알루미늄합금 | | | | | |
| 7 | 드레인코크조립(Assy) | 니트릴고무, 폴리아미드수지 | | | | | |

■ 외형치수도

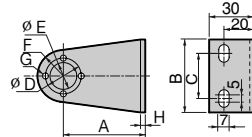
● FA331~FA631



● FA731~FA831



● 브라켓트(옵션)



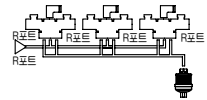
● 주 : 본체 부착용 나사4개가 첨부됩니다.

| 형번 | A | B | C | D | E | F | G | H |
|----------|----|----|----|----|------|-------|--------|------|
| B351-10A | 55 | 50 | 30 | 24 | ∅ 18 | R16.5 | 4-∅3.5 | 2.3t |
| B451-15A | 60 | 60 | 40 | 32 | ∅ 23 | R20 | 4-∅3.5 | 2.3t |
| B551-20A | 70 | 70 | 40 | 40 | ∅ 29 | R25.4 | 4-∅3.5 | 3.2t |
| B651-25A | 80 | 70 | 40 | 48 | ∅ 37 | R27.5 | 4-∅3.5 | 3.2t |

집합배관방식

한곳에 많은 밸브를 사용할 때는 집합배관 방식을 권장합니다.

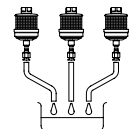
- 보수관리가 간단
- 비용이 저렴



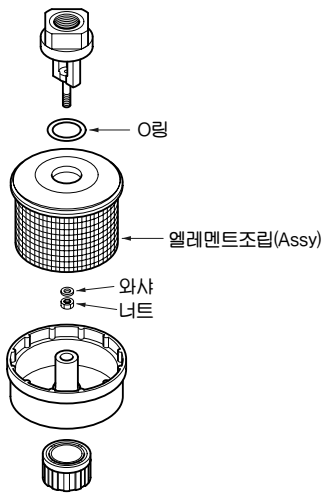
| 형번 | FA331 | FA431 | FA531 | FA631 | FA731 | FA831 |
|------|------------|------------|------------|------------|-------|-------|
| A | 80 | 90 | 100 | 112 | 132 | 150 |
| B | 129 | 147 | 171 | 195 | 259 | 312 |
| C | 20 | 23 | 25 | 28 | 32 | 36 |
| D | 27 | 32 | 41 | 46 | 70 | 80 |
| E | 4-M3(깊이17) | 4-M3(깊이17) | 4-M3(깊이17) | 4-M3(깊이17) | - | - |
| F | 24 | 32 | 40 | 48 | - | - |
| G | 80 | 100 | 100 | 100 | 200 | 250 |
| 접속구경 | Rc ¾ | Rc ½ | Rc ¾ | Rc1 | Rc1 ½ | Rc2 |

▲ 사용상의주의사항

- 1 케이스에 쌓인 오일은 엘레멘트에 도달하기전에 반드시 드레인 코크를 열어 배출해 주십시오.
- 2 케이스에 드레인 튜브를 접속할 경우는 다음과 같이 해 주십시오.
 - (1) 드레인 코크를 떼어냅니다.
 - (2) R ¼수나사 하프유니온을 사용하여 수지튜브를 배관해 주십시오.
 - (3) 배압이 0.1MPa이상이 되면 엘레멘트 Assy를 교환해 주십시오.



배기크리너 옵션부품도



엘레먼트키트

(엘레먼트 Assy, O링, 와셔, 너트세트)

| 형식명 | 엘레먼트키트 형번 |
|-----------|------------|
| FA331-10A | FA331-엘레먼트 |
| FA431-15A | FA431-엘레먼트 |
| FA531-20A | FA531-엘레먼트 |
| FA631-25A | FA631-엘레먼트 |
| FA731-40A | FA731-엘레먼트 |
| FA831-50A | FA831-엘레먼트 |