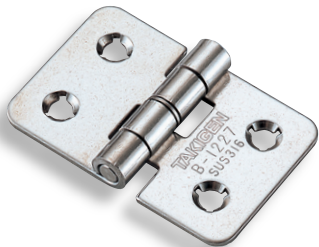
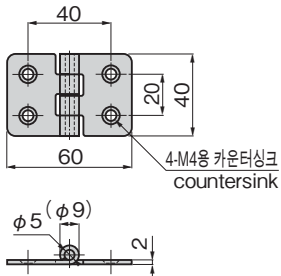


# 마린 경첩

## MARINE HINGES

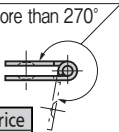


B-1227



작동 범위 270° 이상

Movement range: more than 270°



**B-1227**  
스텐레스제

### 특 징 Feature

- 내식성이 뛰어난 스텐레스 SUS316을 날개에 사용하고 있습니다.
- 부착은 스텐레스 마린 경첩 B-1225·B-1228 또는 플라스틱 마린 경첩 BP-19-1-2와 호환성이 있습니다.
- Stainless steel hinge (SUS316) of excellent corrosion resistance.
- Installation is compatible with the stainless marine hinge B-1225/1228 or plastic marine hinge BP-19-1-2.

- 사 양 ● 재질: 날개/스텐레스 강판(SUS316)  
축/스텐레스 강봉(SUS304)
- 용 도 ● 표면 마무리: 배럴 연마
- 비 고 ● 선박·차량·통신기기·측정기기
- 구멍이 없는 것도 제작합니다. 문의해 주십시오.

Specifi- ● Material: Wing: Stainless steel plate (SUS316)  
cations Shaft: Stainless steel bar (SUS304)

● Finish: Barrel polishing

Specific- ● Ships, vehicles, communication or  
use measuring equipment

상품번호 Product No.	RoHS	CAD	제품질량(g) Mass	코드 Code	단가 Price	수량 Quantity	가격 Bulk Price
B-1227	●	2D/3D	47	12742			

●: RoHS 대응품

▲: RoHS 지령에 대응 가능합니다.

※대량 주문은 더 저렴해집니다.

경첩

스텐  
경첩

클린  
경첩

특장차  
경첩

프리저  
경첩

특수  
경첩

토르크  
경첩

지주

주변기기  
(B)