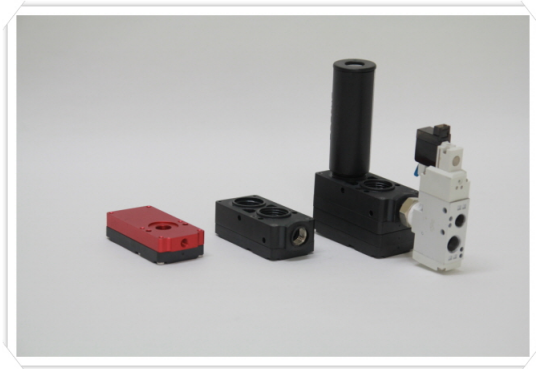


USE Series



- ▶ 공급 압력 Supply Air Pressure : 0.4 ~ 0.6 Mpa
- ▶ 최대 진공 Max. Vacuum : -85 ~ -92 kPa
- ▶ 최대 흡입유량 Max. Flow Rate : 220 Nℓ/m
- ▶ 에어 소모량 Air Consumption : 15 ~ 126 Nℓ/m
- ▶ 소음도 Noise Level : 50 ~ 65 dBA
- ▶ 사용온도 Working Temperature : -20 ~ 80 ℃
- ▶ 재질 Material : AL, PPS
- ▶ 중량 Weight : 45 ~ 75g

Order no.

USE① - ② - ③ - ④

① 모델 / Model (전기모터펌프 동일한 용량
CAPACITY EQUIVALENT TO
ELECTRICITY MOTOR PUMP SIZE)

- | | |
|------------------------|---------|
| 01 : 37 Nℓ/m (0.05 KW) | A, B, C |
| 02 : 74 Nℓ/m (0.1 KW) | A, B, C |
| 04 : 145 Nℓ/m (0.2 KW) | B, C |
| 06 : 220 Nℓ/m (0.3 KW) | B, C |

③ 씰링 / SEALING

- N : NBR (표준 씰 / Standard Seal)
V : VITON
E : EPDM

④ 에어공급 밸브

AIR SUPPLY CNTROL VALVE

- X : 없음 (NONE)
M1 : AC 110V
M2 : AC 220V
M4 : DC 24V

② 유형 / TYPE

- A : TYPE
에어공급포트 : M5 진공포트 : PF 1/8"
- B : TYPE
에어공급포트 : PF 1/8" 진공포트 : PF 3/8"
- C : TYPE
에어공급포트 : PF 1/8" 진공포트 : PF 3/8"

유의사항 Remarks

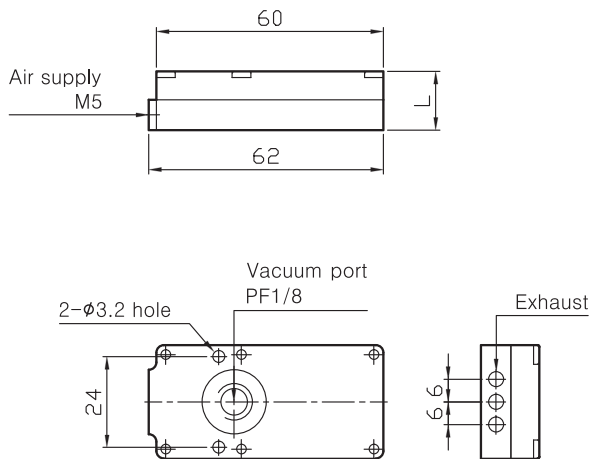
- A, B : Type - 소음기 내장형
C : Type - 소음기 외장형

펌프 사양 / Pump characteristics

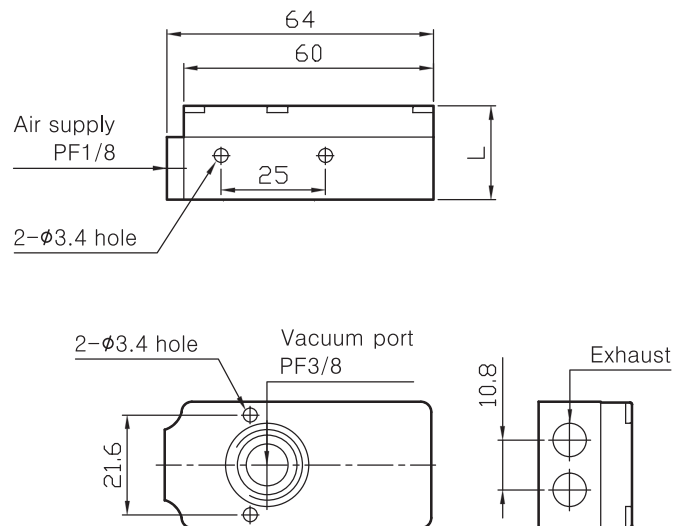
모델 MODEL	최대 진공도 Max, Vacuum - kPa (-mmHg)	최대 흡입유량 Max. Vacuum flow(Nℓ/m)	에어 소모량 Air consumption (N ℓ/m)	소음도 Noise level (dBA)	중량 Weight (g)	최소 호스 내경Ø (2m 이내) Min hose innerØ (within 2m)		
						공급 air supply	진공 vacuum	파기 exhaust
USE 01	- 85 (-637.5)~ -92 (-690)	390	78 ~ 108	50 ~ 60	690	>4	>10	>12
USE 02		650	150 ~ 210	50 ~ 60	692	>4	>10	>12
USE 04		890	228 ~ 318	55 ~ 65	865	>6	>12	>15
USE 06		1135	300 ~ 420	55 ~ 65	867	>6	>12	>15

USE Series 치수정보

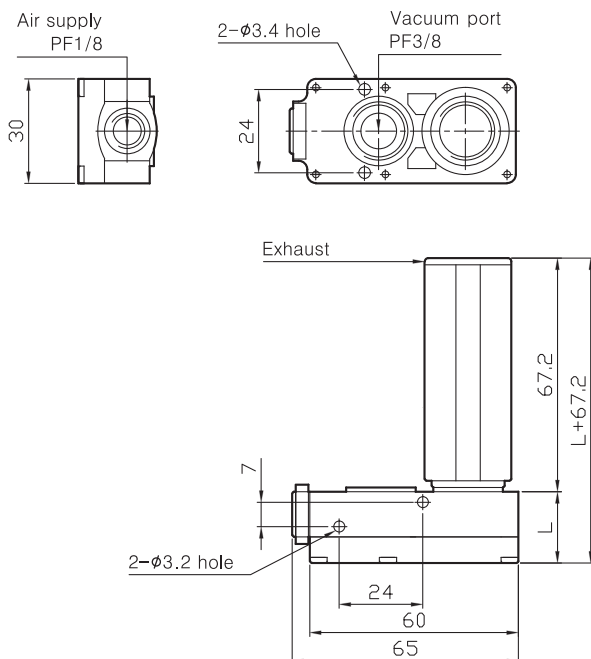
USE 'A' type



USE 'B' type



USE 'C' type



MODEL	L (mm)
USE 01-A-③	15.5
USE 02-A-③	
USE 01-B-③	22.5
USE 02-B-③	
USE 04-B-③	30
USE 06-B-③	37.5
USE 01-C-③	20.5
USE 02-C-③	
USE 04-C-③	28
USE 06-C-③	35.5