



약액용 Air Operate Valve

# 배액용 Valve(2 Port Valve) Series

● 오리피스 : 25 · 32 · 40 · 50 · 65 · 75 · 100

RoHS

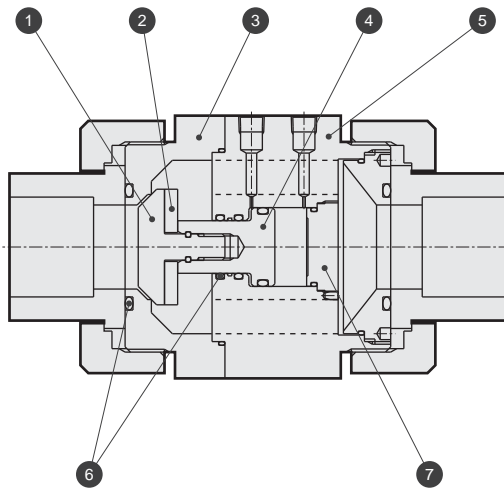
## 사양

항 목		LYX-0877	LYX-0878	LYX-0879	LYX-0880	LYX-1451	LYX-1452	LYX-1453	LYX-1454
사용유체		약액•순수(참고1)							
유체온도		5 ~ 90				5 ~ 80			
내압 MPa		0.1							
사용압력범위 MPa		0.02							
Valve Seat 누출 cm <sup>3</sup> /min		0(단, 수압 기준)							
주위온도		0 ~ 40							
빈도		6회/분 이하							
설치자세		자유자재							
접속		염화비닐 유니온 피팅 일체형						JIS 5K 플랜지형	
접속호칭		25	30	40	50	65	75	80	100
오리피스		25	32	40	50	65	78	78	100
조작부	조작압력범위 MPa	0.4 ~ 0.5							
	조작압력 접속	Rc 1 / 8							

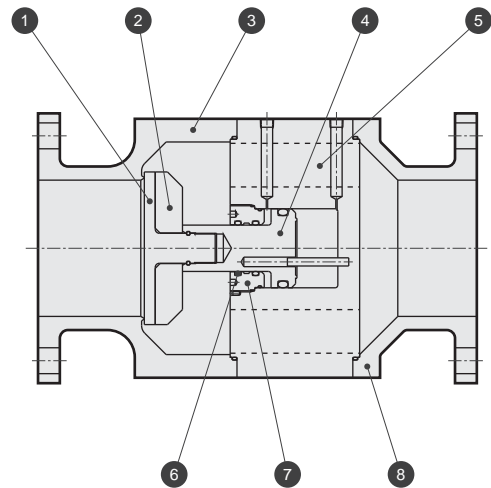
참고1: 제품 구성재료와 사용유체, 주변 분위기와와의 적합성을 확인하여 주십시오.

## 내부구조 및 부품 리스트

● LYX-0878



● LYX-1454



품번	부품명칭	재질(O Ring 재질별)	
		A	I
1	Main Valve	PTFE	
2	Spacer	PP	
3	Body	PP	
4	Piston rod	PP	
5	Cylinder	PP	
6	O Ring	EPDM	FKM
7	Cylinder Cap	PP	
8	OUT Port	PP	

형번에 따라 재질, 구조가 다를 수가 있습니다. 자세한 내용은 문의하여 주십시오.

**!** 사용하시기 전에 반드시 첫머리 7 ~ 14 페이지의 사용상 주의사항을 숙지하여 주십시오.

### 형번 표시 방법

- 염화비닐 유니온 피팅 일체형

LYX - 0877-25AU - 2P A

가 접속 나 O Ring 재질

		가 접속					
		0877-25AU	0878-32AU	0879-40AU	0880-50AU	1451-65AU	1452-75AU
		염화비닐 유니온 피팅					
		호칭 25	호칭 30	호칭 40	호칭 50	호칭 65	호칭 75
기호	내 용	25	32	40	50	65	75
나 O Ring 재질							
A	EPDM	●	●	●	●	●	●
I	FKM	●	●	●	●	●	●

- Flange 접속형

LYX - 1453-80F - 2P A

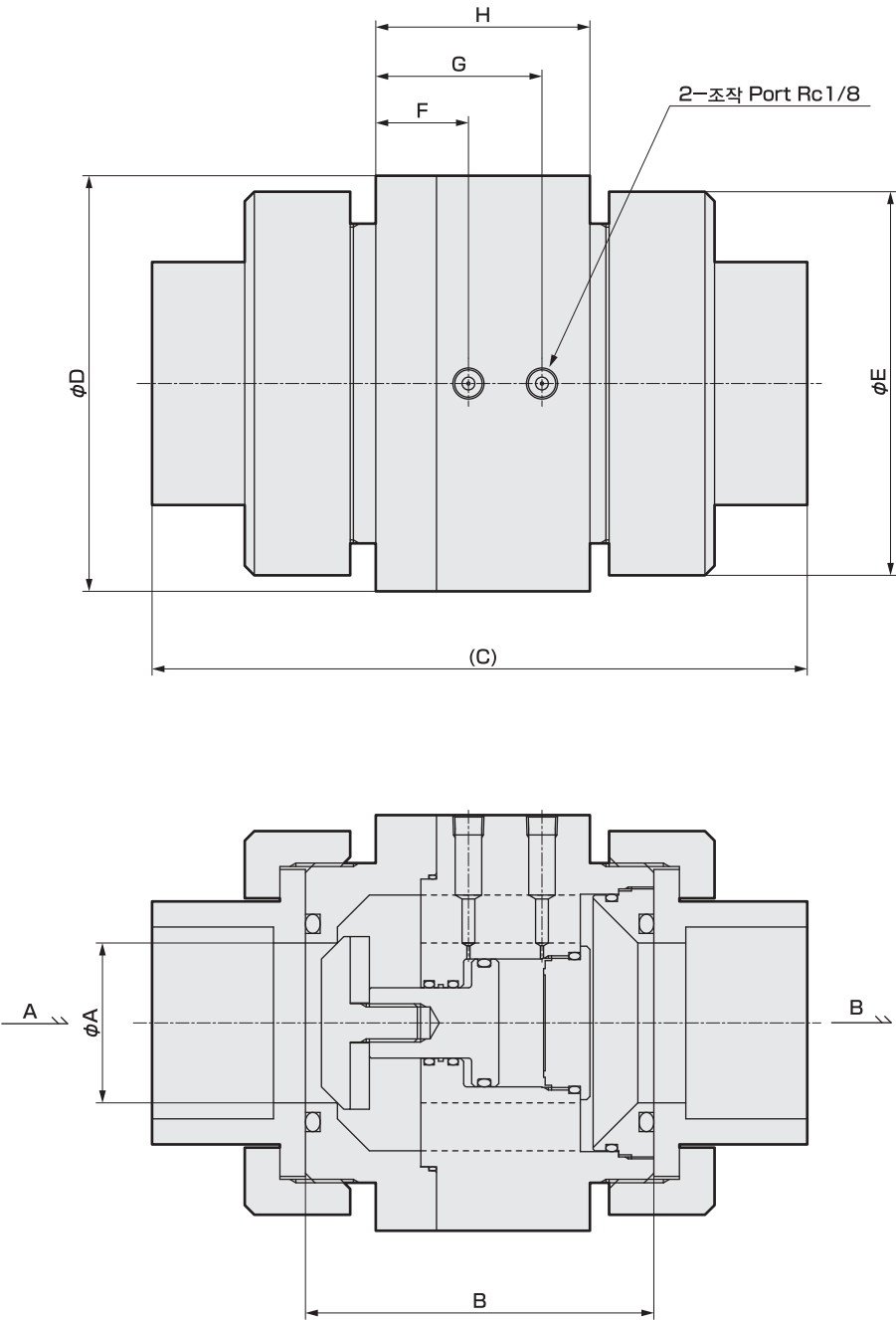
가 접속 나 O Ring 재질

		가 접속	
		1453-80F	1454-100F
		JIS 5K Flange형	
		호칭 80	호칭 100
기호	내 용	75	100
나 O Ring 재질			
A	EPDM	●	●
I	FKM	●	●

# 배액용 Valve (2 Port Valve)

## 외형치수도

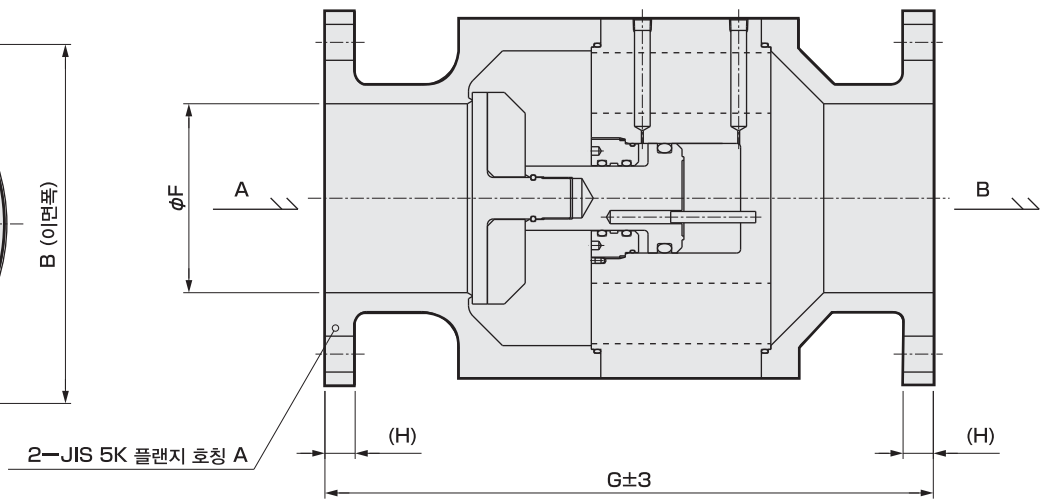
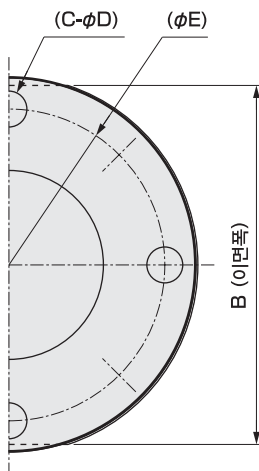
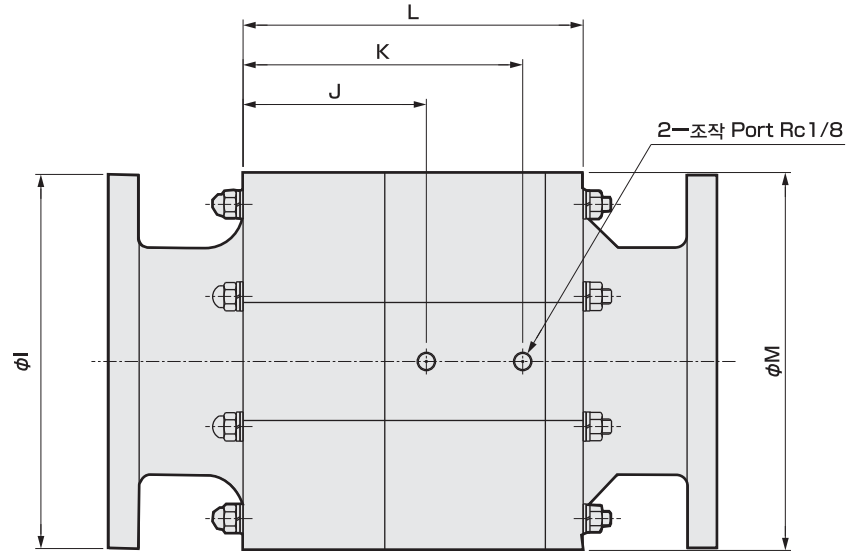
● 염화비닐 유니온 피팅 일체형



치수 형번	A	B	C	D	E	F	G	H
LYX-0877-25AU	25	75	147	76	70	18	32	45
LYX-0878-32AU	32	101	189	100	96	29	49	63
LYX-0879-40AU	40	101	183	100	96	29	49	63
LYX-0880-50AU	50	109	205	130	120	29	52	67
LYX-1451-65AU	65	170	310	160	154	61.5	95	110
LYX-1452-75AU	78	175	320	170	164	61	99	115

### 외형치수도

● Flange 접속형



치수 형번	A	B	C	D	E	F	G	H	I	J	K	L	M
LYX-1453-80F	80	166	4	19	145	78	310	14	180	91	129	170	170
LYX-1454-100F	100	190	8	19	165	100	322	16	198	97	148	180	195