



Fine Regulator(Manual식)

PYM Series

Body에 Stainless를 채용한
공기·N₂가스·순수용 감압 Valve

RoHS

사양

항 목	PYM10-6	PYM10-8
사용유체	순수 · N ₂ 가스 · 공기(참고3)	
유체온도	5 ~ 60	
내압 MPa	1.5	
최고사용압력 MPa	0.99	
설정압력범위 MPa	0.02 ~ 0.2(참고2)	
주위온도	0 ~ 60	
설치자세	자유자재	
접속구경 및 Gauge Port 구경	Rc1/8	Rc1/4

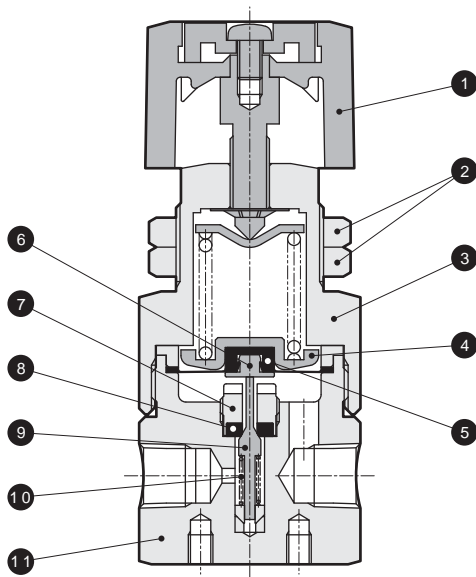
참고1 : 접액부 재질...PTFE, SUS316, Non-relief Type

참고2 : 설정압력범위 0.02 ~ 0.4MPa도 대응합니다. 별도로 문의하여 주십시오.

참고3 : 산화성 유체에는 사용할 수 없습니다.

참고4 : 제품 구성재료와 사용유체, 주변 분위기와와의 적합성을 확인하여 주십시오.

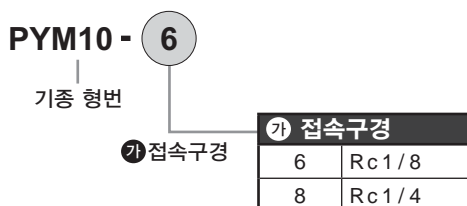
내부구조 및 부품 리스트



품번	부품명칭	재질
1	압력조절 Knob	ABS
2	Lock Nut	SUS304
3	Cover	C3604(니켈-인 도금)
4	Spring Rest	SUS304
5	Diaphragm	PTFE
6	Diaphragm Retainer	SUS316
7	Valve Disc Holder	SUS316
8	Valve Disc	PTFE
9	Valve	SUS316
10	Spring	SUS316
11	Body	SUS316

형번에 따라 재질, 구조가 다를 수가 있습니다. 자세한 내용은 문의하여 주십시오.

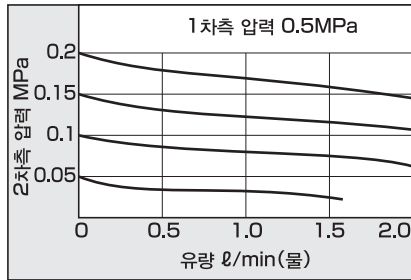
형번 표시 방법



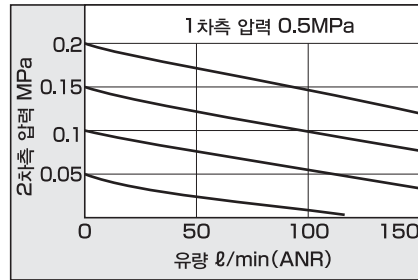
⚠ 사용하시기 전에 반드시 첫머리 7 ~ 14 페이지의 사용상 주의사항을 숙지하여 주십시오.

유량특성·압력특성

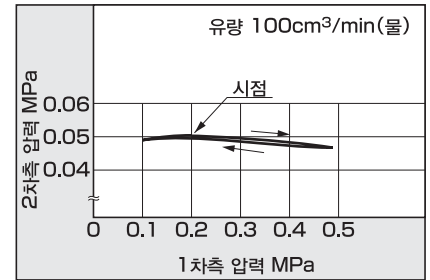
유량특성(물)



유량특성(공기)



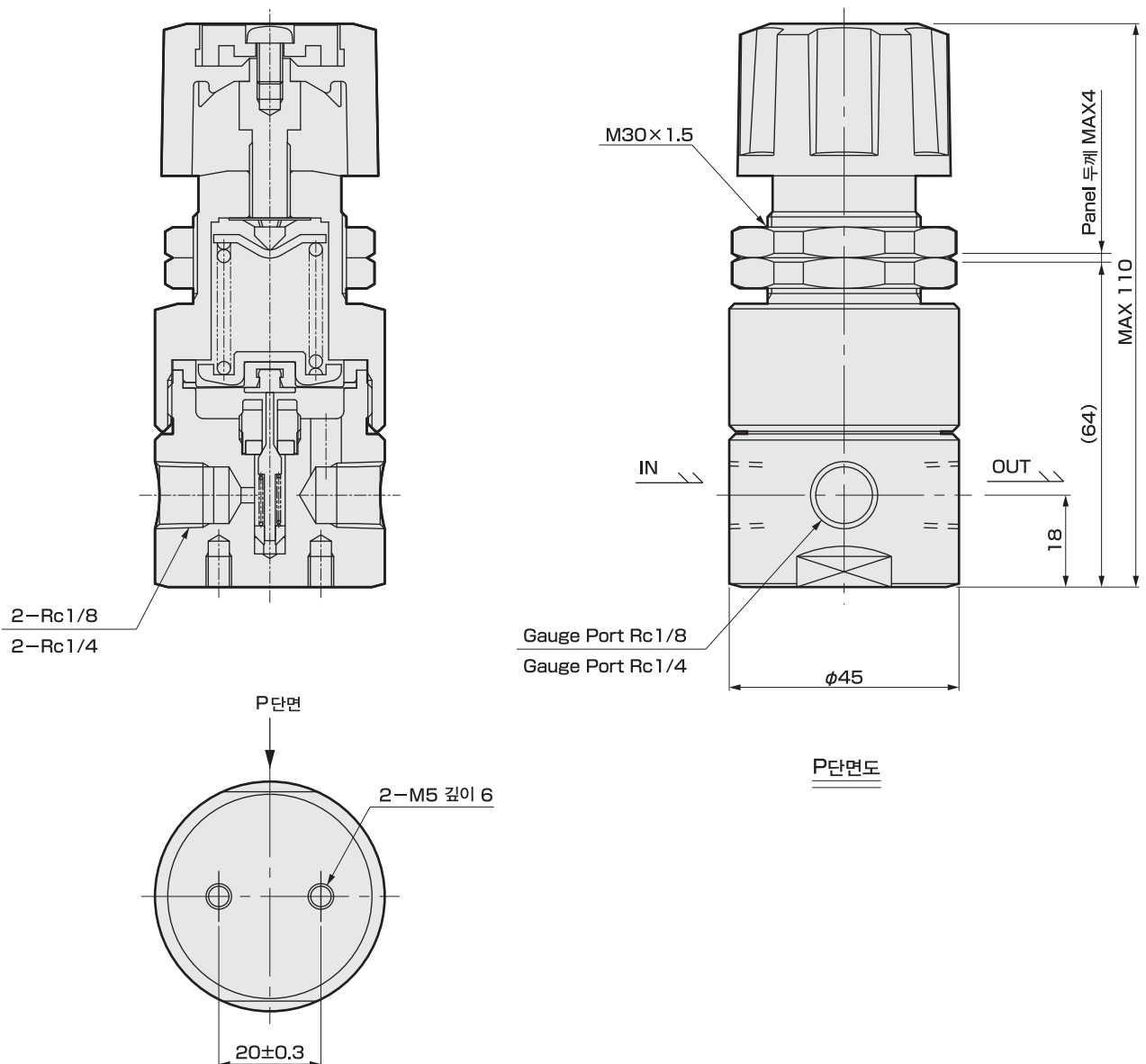
압력특성



외형치수도

PYM10-6 (Rc1/8)

PYM10-8 (Rc1/4)



■ 사용방법에 대해서

- 온도, 압력, 유량, 기타 사용조건은 제품의 사양범위 내에서 사용하여 주십시오.
- 오랫동안 사용하지 않는 경우에는 1차측 공급압을 멈춰 주십시오.
- 본 제품은 Non-relief Type으로, 2차측을 폐지하고 사용하면 Water hammer 등에서 발생한 고압이 유지될 우려가 있습니다.
- 차단 Valve로 사용하지 마십시오.