

약액용 Air Operate Valve · Suck-back Valve 일체형

AMDSZ0 · AMDS00 Series

배관공수 삭감과 소형화 실현

● 최대 Suck-back량: $0.04\text{cm}^3 \cdot 0.12\text{cm}^3$

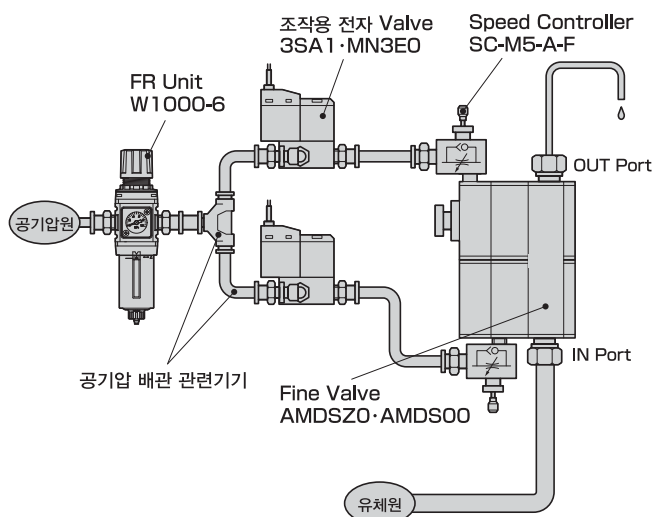


사양

| 항 목 | | AMDSZ0- | AMDS00- |
|-----------------------------|----------|---|---------------------------------|
| 사용유체 | | 약액 · 순수(참고1) | |
| 유체온도 | | 5 ~ 80 | |
| 내압 MPa | | 0.6 | |
| 사용압력범위 MPa | | 0 ~ 0.2 | |
| 주위온도 | | 0 ~ 60 | |
| 설치자세 | | Port가 수직방향으로 되게끔, 눕힌자세로 설치(OUT Port를 위로 한다) | |
| 접속 | | OD 3 Tube 접속 OD 1/8" Tube 접속 | OD 6 Tube 접속 OD 1/4" Tube 접속 |
| 조작부 | 조작압력 MPa | 0.3 ~ 0.5 | |
| | 조작 Port | M5 | |
| 최대 Suck-back량 cm^3 | | 0.04 | 0.12 |
| 오리피스 | | 2 | 4 |
| Cv값 | | 0.08 | 0.32 |

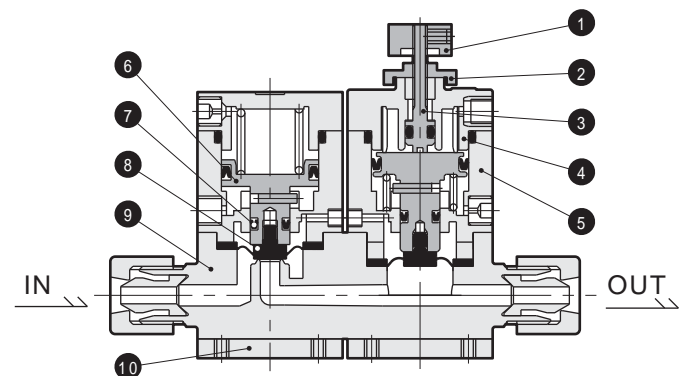
참고1 : 산화성 유체에는 사용할 수 없습니다. 산화성 유체, 암모니아수에 사용하는 경우에는 문의하여 주십시오.
제품 구성재료와 사용유체, 주변 분위기와와의 적합성을 확인한 후 사용하여 주십시오.

사용 예 및 관련부품



관련부품에 대해서는 공압 종합 카탈로그, 클린기기 카탈로그 (카탈로그 No. CB-033S)를 참고하여 주십시오.

내부구조 및 부품 리스트



| 품번 | 부품명칭 | 재질 |
|----|------------|-----------|
| 1 | Knob | SUS303 |
| 2 | Lock Nut | SUS303 |
| 3 | 조절 Rod | SUS303 |
| 4 | Cover | PPS |
| 5 | Cylinder | PPS |
| 6 | Piston rod | SUS303 |
| 7 | Y 패킹 | NBR |
| 8 | Diaphragm | PTFE |
| 9 | Body | PFA, PTFE |
| 10 | 설치판 | SUS304 |

형번에 따라 재질, 구조가 다를 수가 있습니다. 자세한 내용은 문의하여 주십시오.

! 사용하시기 전에 반드시 첫머리 7 ~ 14 페이지의 사용상 주의사항을 숙지하여 주십시오.

형번 표시 방법

- AMDSZ 시리즈

AMDSZ0 - 3US

기종 형번

가 접촉

| 3US | 가 접속 | | | | |
|------|-------------------------------------|-------------------------|---------------------------------|---------------------------------|-------------------------|
| | 3US | 6BUS | 3UF | 3UR | 6BUR |
| | Super Type Pillar Fitting 일체형 | | F-LOCK 20 시리즈 Fitting 일체형 | F-LOCK 60 시리즈 Fitting 일체형 | |
| 가 접속 | 3 × 2 Tube 전속 | 1/8" × Tube 전속 | 3 × 2 Tube 전속 | 3 × 2 Tube 전속 | 1/8" × Tube 전속 |
| | Body 재질 | | | | |
| | PFA 성형 Body 및 PTFE 절삭 Body | | PFA | PTFE | PTFE |

- ## ● AMDS0 시리즈

AMDS00 - 6UR

기종 형번

가접속

| 6UR | | 가 접속 | | | | | | | | | | |
|----------------------------|----|-------------------------------------|-------------------------------|---|-------------------------------|---------------------------------|--------------------------|---------------------------------|-------------------------------|------------------------------|-------------------------------|-------------------------------|
| | | 6US | 8BUS | 6UP | 8BP | 6UF | 8BUF | 6UR | 8BUR | 6UK | 8BUK | 8BUW |
| 가 접속 | | Super Type Pillar Fitting 일체형 | | Super 300 Type Pillar Fitting P 시리즈 일체형 | | F-LOCK 20 시리즈 Fitting 일체형 | | F-LOCK 60 시리즈 Fitting 일체형 | | Final lock Fitting 일체형 | | Flairtech Fitting 일체형 |
| | | 6 × 4 Tube 접속 | 1/4" × 5/32" Tube 접속 | 6 × 4 Tube 접속 | 1/4" × 5/32" Tube 접속 | 6 × 4 Tube 접속 | 6.35 × 4.3 Tube 접속 | 6 × 4 Tube 접속 | 1/4" × 5/32" Tube 접속 | 6 × 4 Tube 접속 | 1/4" × 5/32" Tube 접속 | 1/4" × 5/32" Tube 접속 |
| 기호 | 내용 | | | | | | | | | | | |
| Body 재질 | | | | | | | | | | | | |
| PFA 성형 Body 및 PTFE 절삭 Body | | PFA | | PTFE | | PTFE | | PTFE | | PTFE | | PTFE |



형번 선정 시 주의사항

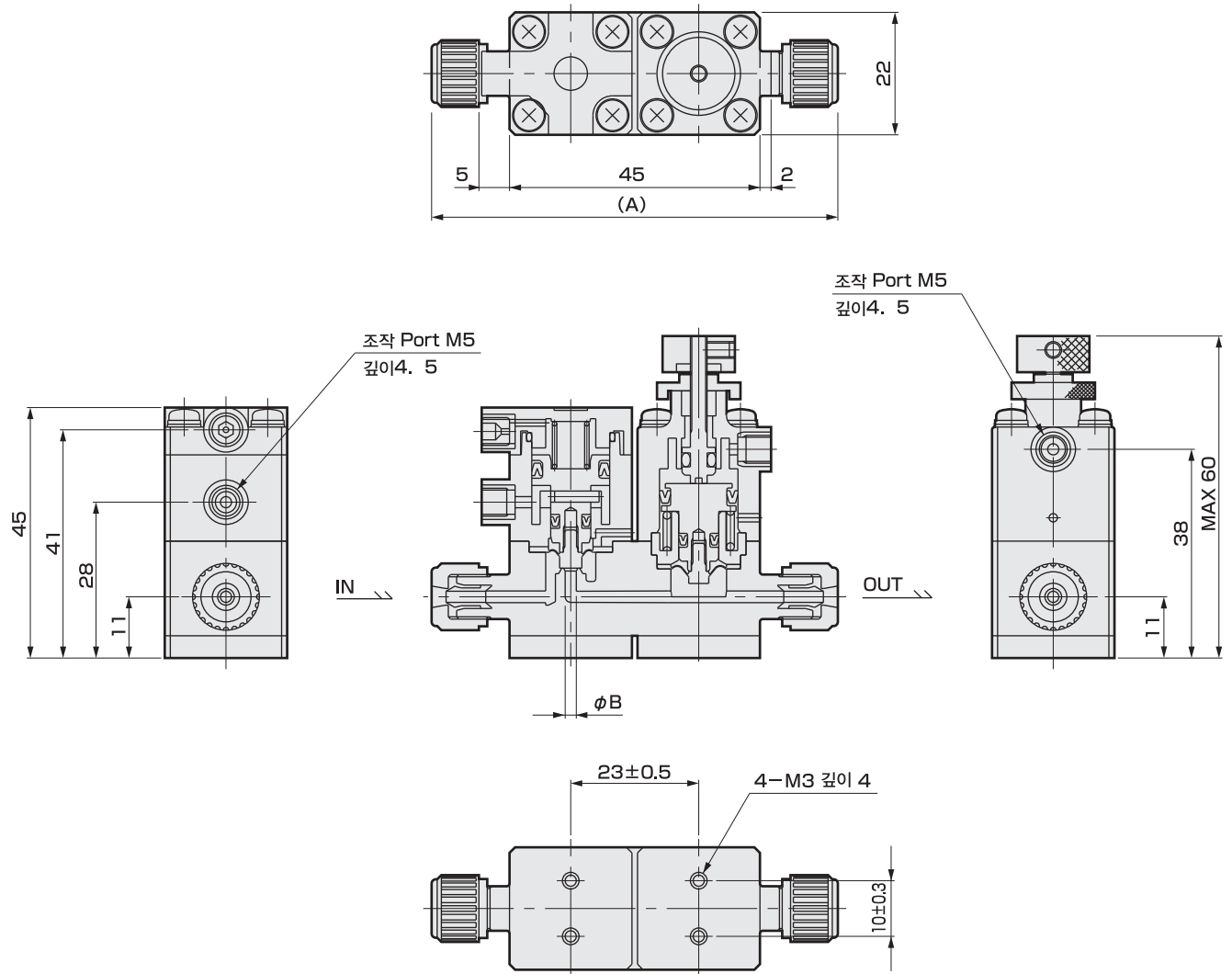
참고 1 : 산화성 유체에 사용할 수 있는 Actuator가 모두 수지제인 Type을 선택하는 경우에는 별도로 문의하여 주십시오.

참고2 : 발포절감, 액체분리 성능개선을 위한 Actuator Soft Shut Type(Diaphragm식)도 대응합니다. 별도로 문의하여 주십시오.

외형치수도

● Fitting 일체형

· AMDSZ0- 1

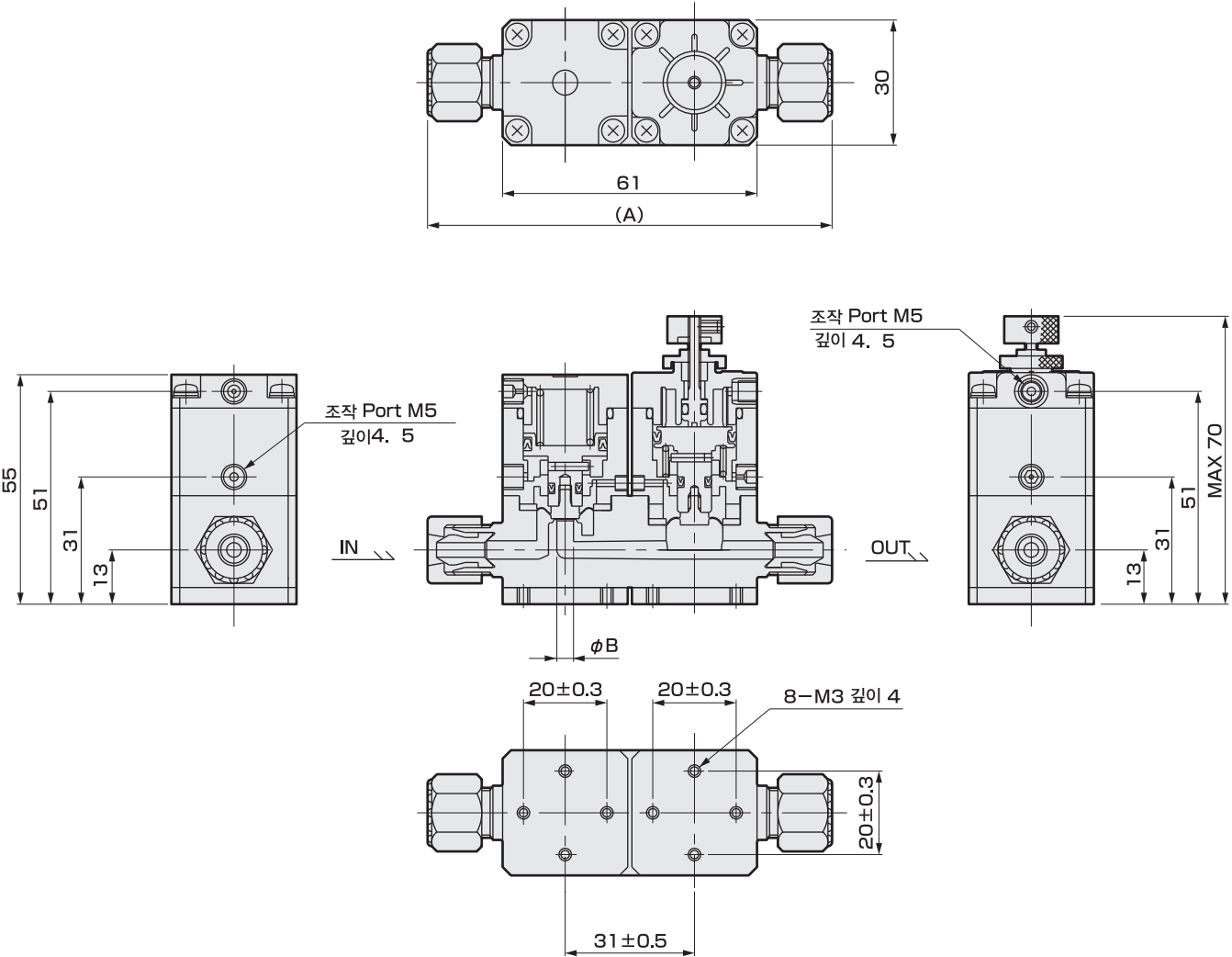


| 치수 | A | B |
|----------|----|-----|
| 1 (접속형번) | | |
| 3US | 73 | 2 |
| 6BUS | 73 | 2 |
| 3UF | 63 | 2 |
| 3UR | 80 | 1.6 |
| 6BUR | 80 | 1.6 |

외형치수도

● Fitting 일체형

· AMDS00- 1



| 치수 | A | B |
|----------|-----|-----|
| 1 (접속형번) | | |
| 6US | 97 | 4 |
| 8BUS | 97 | 4 |
| 6UP | 99 | 4 |
| 8BUP | 99 | 4 |
| 6UF | 95 | 4 |
| 8BUF | 95 | 4 |
| 6UR | 121 | 3.5 |
| 8BUR | 123 | 3.5 |
| 6UK | 102 | 4 |
| 8BUK | 102 | 4 |
| 8BUW | 117 | 3 |