



약액용 Air Operate Valve

AMD2¹₂ · AMD3¹₂ · AMD4¹₂ · AMD5¹₂ Series

PFA 성형 Body 채용으로
Particle 발생요인 해소

● 오리피스 : 8 · 10 · 12 · 16 · 20 · 22 · 25



수출무역관리령 해당품

대상 : 오리피스가 12 이상인 것

사양

항 목		AMD2 -10-8	AMD3 -15-12		AMD4 -20-20		AMD5 -25-25		
사용유체		약액 · 순수 · N ₂ 가스 · 공기							
유체온도		5 ~ 60(5 ~ 90)(5 ~ 150)(참고3)							
내압 MPa		1.4							
사용압력범위(A B) MPa		0 ~ 0.5			0 ~ 0.4		0 ~ 0.3		
사용압력범위(B A) MPa		0 ~ 0.3			0 ~ 0.2		0 ~ 0.2		
Valve seat 누출 cm ³ /min		0(단, 수압 기준)							
배압 MPa		0 ~ 0.3			0 ~ 0.2				
주위온도		0 ~ 40							
빈도		30회/분 이하			20회/분 이하				
설치자세		자유자재							
접속구경(참고1)		Rc3/8		Rc1/2		Rc3/4		Rc1	
오리피스		8		10 12		16 20		22 25	
Cv값		1.25		1.8 2.5		5.2 8		9.5 12	
조작부	조작압력 MPa	NC·NO : 0.3 ~ 0.5, Double action : 0.2 ~ 0.3(참고4)							
	조작 Port	Rc1/8							

참고1 : Fitting 일체형도 대응할 수 있습니다.

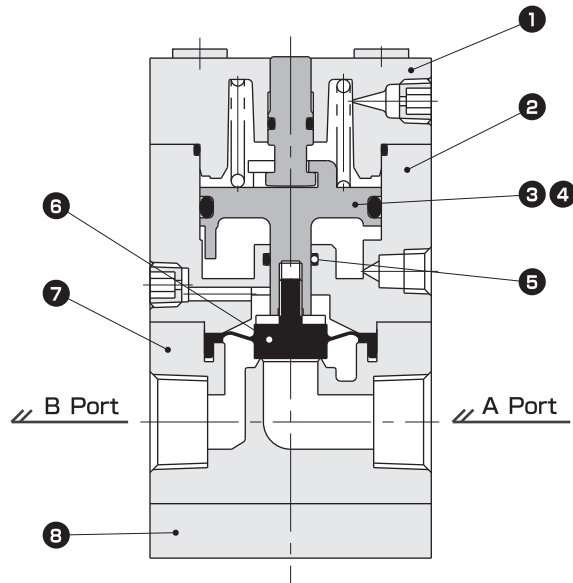
참고2 : 유량 특성은 80, 81 페이지를 참조하여 주십시오.

참고3 : 플루오르화수소산의 경우, 5 ~ 40 입니다.

참고4 : 동작구분3(Double action)에서 유체기호Y, K(고온용)의 경우에는 0.2 ~ 0.25MPa입니다.

! 사용하시기 전에 반드시 첫머리 7 ~ 14 페이지의 사용상 주의사항을 숙지하여 주십시오.

내부구조 및 부품 리스트



품번	부품명칭	재질(유체기호별)				
		표준	F	Y	K	M
1	Cover	CPVC		PVDF		CPVC
2	Cylinder	CPVC		PVDF		CPVC
3	Piston	CPVC	CPVC	PVDF	PVDF	CPVC
4	Rod	(Piston · Rod 일체형)	PVDF	PPS	PEEK	(Piston · Rod 일체형)
5	O Ring	FKM				EPDM
6	Diaphragm	PTFE				
7	Body	PFA				
8	설치판	CPVC		PVDF		CPVC

형번에 따라 재질, 구조가 다를 수가 있습니다. 자세한 내용은 문의하여 주십시오.

형번 표시 방법

● AMD2 시리즈

AMD2 1 - 10 - 8 - 1 F

기종 형번

오리피스

나 접속

가 동작구분

다 옵션

라 유체

나 접속						
10	10US	10BUS	10UF	10BUF	10UA	10BUA
Rc 3/8	Super Type Pillar Fitting 일체형		F-LOCK20 시리즈 Fitting 일체형		F-LOCK20A 시리즈 Fitting 일체형	
	10 x 8 Tube 접속	3/8 x 1/4 Tube 접속	10 x 8 Tube 접속	3/8 x 1/4 Tube 접속	10 x 8 Tube 접속	3/8 x 1/4 Tube 접속

기호		오리피스 지름	8					
내용								
가 동작구분								
1	NC(Normal Close)	●	●	●	●	●	●	●
2	NO(Normal Open)	●	●	●	●	●	●	●
3	Double action	●	●	●	●	●	●	●
다 옵션								
기호 없음		ON · OFF만	●	●	●	●	●	●
1	유량조절 장착		●	●	●	●	●	●
라 유체								
기호 없음		표준	●	●	●	●	●	●
F	중온(5 ~ 90)용(참고1)		●	●	●	●	●	●
M	암모니아용(참고1)		●	●	●	●	●	●

! 형번 선정 시 주의사항

참고1 : F와 M을 반복하는 경우에는 FM으로 지정하여 주십시오.

형번 표시 방법

● AMD3 시리즈

AMD3 1 - 12US - 10 - 1 Y

기종 형번

나 접속

가 동작구분

다 오리피스

라 옵션

마 유체

나 접속

15	12US	15BUS	12UF	15BUF	12UA	15BUA
Rc 1/2	Super Type Pillar Fitting 일체형		F-LOCK20 시리즈 Fitting 일체형		F-LOCK20A 시리즈 Fitting 일체형	
	12 x 10 Tube 접속	1/2 x 3/8 Tube 접속	12 x 10 Tube 접속	1/2 x 3/8 Tube 접속	12 x 10 Tube 접속	1/2 x 3/8 Tube 접속

가 동작구분

기호	내용	15	12US	15BUS	12UF	15BUF	12UA	15BUA
1	NC(Normal Close)	●	●	●	●	●	●	●
2	NO(Normal Open)	●	●	●	●	●	●	●
3	Double action	●	●	●	●	●	●	●

다 오리피스

기호	내용	15	12US	15BUS	12UF	15BUF	12UA	15BUA
10	10		●	●	●	●	●	●
12	12	●						

라 옵션

기호 없음	ON · OFF만	15	12US	15BUS	12UF	15BUF	12UA	15BUA
1	유량조절 장착(참고1)	●	●	●	●	●	●	●
2	바이패스 장착(참고1)	●	●	●	●	●	●	●
3	유량조절 · 바이패스 장착(참고1)	●	●	●	●	●	●	●

마 유체

기호 없음	표준	15	12US	15BUS	12UF	15BUF	12UA	15BUA
F	중온(5 ~ 90)용	●	●	●	●	●	●	●
Y	고온(5 ~ 150)용(질산 불가)	●	●	●	●	●	●	●
K	고온(5 ~ 150)용(황산 불가)	●	●	●	●	●	●	●
M	유체 암모니아(참고2)	●	●	●	●	●	●	●

! 형번 선정 시 주의사항

참고1 : 유량조절 장착, 바이패스 장착의 경우 ㉠ 항 유체의 Y, K는 지정할 수 없습니다.

참고2 : M은 F와 함께 지정(FM)할 수 있지만 Y, K와 함께 지정할 수는 없습니다.

형번 표시 방법

● AMD4 시리즈

AMD4 1 - 20 - 20 - 1 F

기종 형번

나 접속

가 동작구분

다 오리피스

라 옵션

마 유체

나 접속			
20	20BUS	20BUF	20BUA
Rc 3/4	Fitting Super Type Pillar	Fitting 일체형 20 시리즈	Fitting 일체형 20 A 시리즈
3/4" x 5/8" Tube 접속			

기호	내용				
가 동작구분					
1	NC(Normal Close)	●	●	●	●
2	NO(Normal Open)	●	●	●	●
3	Double action	●	●	●	●
다 오리피스					
16	16		●	●	●
20	20	●			
라 옵션					
기호 없음	ON · OFF만	●	●	●	●
1	유량조절 장치(참고1)	●	●	●	●
2	바이패스 장치(참고1)	●	●	●	●
3	유량조절 · 바이패스 장치(참고1)	●	●	●	●
마 유체					
기호 없음	표준	●	●	●	●
F	중온(5 ~ 90)용	●	●	●	●
Y	고온(5 ~ 150)용(질산 불가)	●	●	●	●
K	고온(5 ~ 150)용(황산 불가)	●	●	●	●
M	유체 암모니아(참고2)	●	●	●	●

! 형번 선정 시 주의사항

참고1 : 유량조절 장치, 바이패스 장치의 경우 ㉑ 항 유체의 Y, K는 지정할 수 없습니다.

참고2 : M은 F와 함께 지정(FM)할 수 있지만 Y, K와 함께 지정할 수는 없습니다.

형번 표시 방법

● AMD5 시리즈

AMD5 2 - 25 - 25 - 1 F

기종 형번

나 접속

가 동작구분

다 오리피스

라 옵션

마 유체

나 접속			
25	25US	25BUS	
Rc 1	Super Type Pillar Fitting 일체형		
	25 x 22 Tube 접속	1" x 7/8" Tube 접속	
가 동작구분			
기호	내용		
1	NC(Normal Close)	●	●
2	NO(Normal Open)	●	●
3	Double action	●	●
다 오리피스			
22	22		●
25	25	●	
라 옵션			
기호 없음	ON · OFF만	●	●
1	유량조절 장착(참고1)	●	●
2	바이패스 장착(참고1)	●	●
3	유량조절 · 바이패스 장착(참고1)	●	●
마 유체			
기호 없음	표준	●	●
F	중온(5 ~ 90)용	●	●
Y	고온(5 ~ 150)용(질산 불가)	●	●
K	고온(5 ~ 150)용(황산 불가)	●	●
M	유체 암모니아(참고2)	●	●

! 형번 선정 시 주의사항

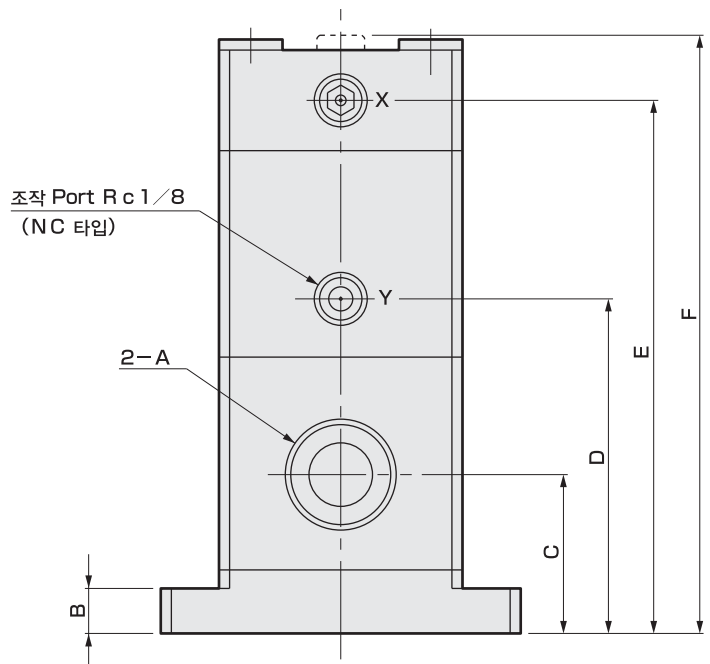
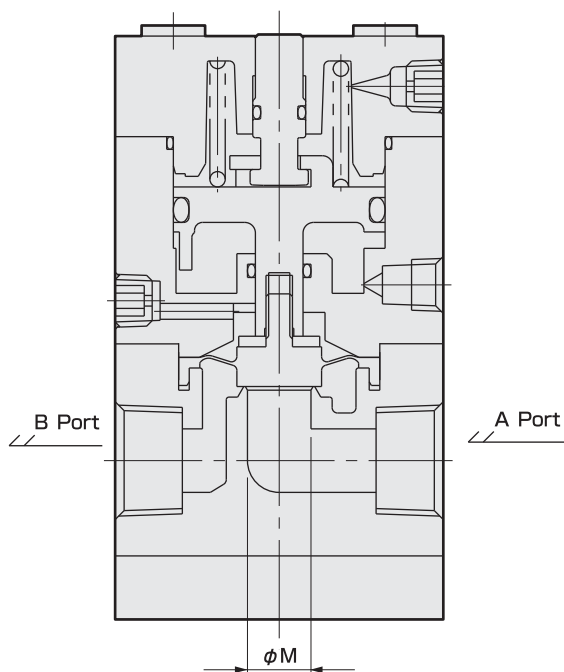
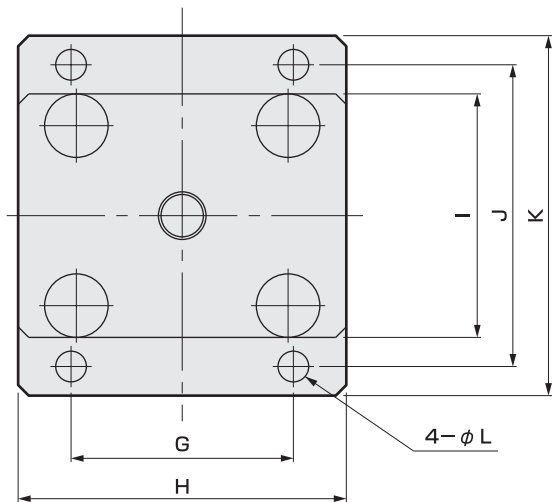
참고1 : 유량조절 장착, 바이패스 장착의 경우 ㉑ 항 유체의 Y, K는 지정할 수 없습니다.

참고2 : M은 F와 함께 지정(FM)할 수 있지만 Y, K와 함께 지정할 수는 없습니다.

외형치수도

● ON · OFF 한정 Type

- AMD2
- AMD3
- AMD4
- AMD5



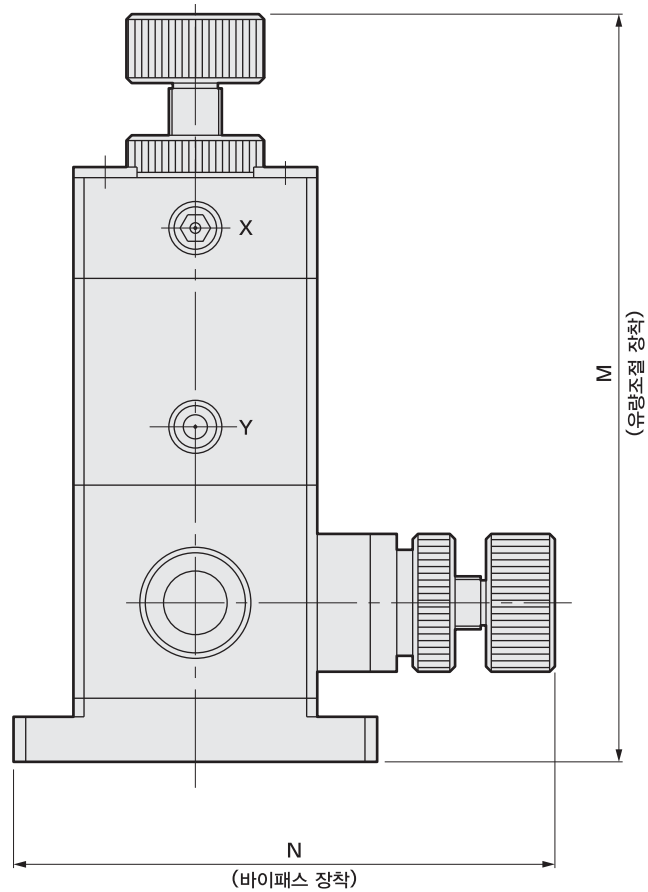
기호 형번	A	B	C	D	E	F	G	H	I	J	K	L	M
AMD2□-10-8	Rc3/8	7	22	48	80	MAX 90	34	44	36	46	56	5.8	8
AMD3□-15-12	Rc1/2	8	30	64	101	MAX 113	42	62	46	57	68	5.8	12
AMD4□-20-20	Rc3/4	8	34	71	116	MAX 133	56	80	58	71	84	6.8	20
AMD5□-25-25	Rc1	10	39	85	141	MAX 160	70	88	68	85	100	6.8	25

□ 동작구분

1	NC
2	NO
3	Double action

외형치수도

● 유량조절 · 바이패스 장착



기호	M	N
형번		
AMD2□-10-8-1	MAX 111	—
AMD3□-15-12-3	MAX 144	MAX 103
AMD4□-20-20-3	MAX 162	MAX 130
AMD5□-25-25-3	MAX 193	MAX 148

□ 동작구분

1	NC
2	NO
3	Double action